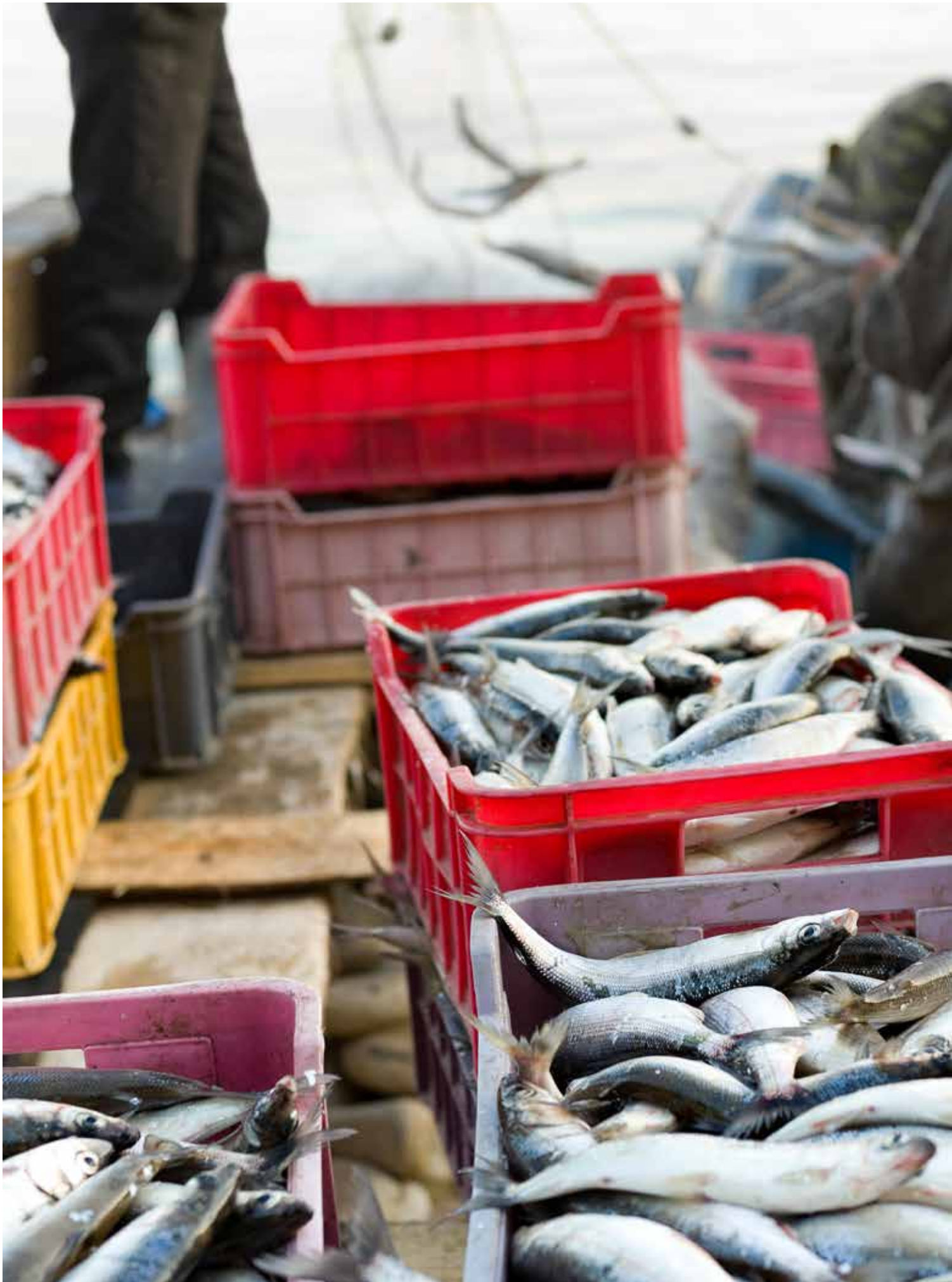




MEMORIA 2021

mercaPalma



ÍNDICE



PRESENTACIÓN	5
RETOS Y OPORTUNIDADES DEL DESARROLLO SOSTENIBLE	6
INTRODUCCIÓN	8
ÓRGANOS DE REPRESENTACIÓN	9
LOCALIZACIÓN Y DISTRIBUCIÓN	10
EMPRESAS 2021	12
COMPROMISO SOCIAL	14
MEDIO AMBIENTE	18
INFRAESTRUCTURAS	18
SEGURIDAD ALIMENTARIA	19
EFICIENCIA ENERGÉTICA	19
RESULTADO ECONÓMICO FINANCIERO	20
DESGLOSE DE INVERSIONES	23
DATOS DE COMERCIALIZACIÓN	24
EQUIPO	26

“Des de l’inici
de la pandèmia,
Mercapalma no ha
deixat de prestar
servei ni un sol dia...”





PRESENTACIÓN

D. José Hila Vargas

Batle de Palma / Alcalde de Palma

La comercialització de productes agroalimentaris i de carn i peix, tant per part de majoristes com de productors, suposa una activitat imprescindible per a la nostra alimentació diària. Per això, la Memòria 2021 de Mercapalma és un esdeveniment important, sobretot perquè palesa la bona marxa d'una empresa fonamental per a la vida de Palma.

Des de l'inici de la pandèmia, Mercapalma no ha deixat de prestar servei ni un sol dia per a garantir el desenvolupament de l'activitat de les diferents empreses del sector agroalimentari ubicades a la Unitat Alimentària i així assegurar el proveïment, sobretot d'aliments frescs, a la societat balear. La seva tasca ha estat fonamental i per això s'ha de posar en valor.

Hem de destacar també la promoció que fa Mercapalma del producte de proximitat, el qual dona sortida a la producció agroalimentària de la nostra terra, optant sempre per la qualitat que aporta. I, per altra banda, vull agrair la tasca solidària que desenvolupa Mercapalma amb el Banc d'Aliments, una feina ben necessària, especialment en moments com l'actual.

Heu mantingut reunions constants amb el sector per a mostrar-los el vostre suport; a més, heu servit d'enllaç per a ajudes i, també, heu ofert la possibilitat d'ajornar rendes. Vivim temps convulsos; la nostra feina com a administració és estar al vostre costat en tot moment.

Per a finalitzar, vull donar expressament les gràcies, pel seu compromís, l'esforç i la dedicació, a totes les persones que han fet possible aquest treball extraordinari, en condicions difícils, de forma molt eficient.

La comercialización de productos agroalimentarios y de carne y pescado, tanto por parte de mayoristas como de productores, supone una actividad imprescindible para nuestra alimentación diaria. Por eso, la Memoria 2021 de Mercapalma es un acontecimiento importante, sobre todo porque patentiza la buena marcha de una empresa fundamental para la vida de Palma.

Desde el inicio de la pandemia, Mercapalma no ha dejado de prestar servicio ni un solo día para garantizar el desarrollo de la actividad de las diferentes empresas del sector agroalimentario ubicadas a la Unidad Alimentaria y así asegurar el abastecimiento, sobre todo de alimentos frescos, a la sociedad balear. Su tarea ha estado fundamental y por eso se tiene que poner en valor.

Debemos que destacar también la promoción que hace Mercapalma del producto de proximidad, con la que se da salida a la producción agroalimentaria de nuestra tierra, optando siempre por la calidad que aporta. Y, por otro lado, quiero agradecer la tarea solidaria que desarrolla Mercapalma con el Banco de Alimentos, un trabajo muy necesario, especialmente en momentos como el actual.

Habéis mantenido reuniones constantes con el sector para mostrarles vuestro apoyo; además, habéis servido de enlace para ayudas y, también, habéis ofrecido la posibilidad de aplazar rentas. Vivimos tiempos convulsos; nuestro trabajo como administración es estar a vuestro lado en todo momento.

Para finalizar, quiero dar expresamente las gracias, por su compromiso, el esfuerzo y la dedicación, a todas las personas que han hecho posible este trabajo extraordinario, en condiciones difíciles, de forma muy eficiente.



D. José Ramón Sempere
Presidente de Mercasa



RETOS Y OPORTUNIDADES

DEL DESARROLLO SOSTENIBLE

El balance de actividad de Mercapalma en 2021, como en el resto de Mercas de la Red Mercasa, vuelve a reflejar necesariamente las consecuencias de la situación extraordinaria en la que nos encontramos en todo el mundo desde que comenzó la pandemia de la Covid-19.

Sus efectos, más traumáticos en los primeros meses de 2020, no han dejado de influir, sin embargo, en todos los ámbitos de actividad económica y social; y así ha sido también durante 2021 en el entorno de la cadena alimentaria en la que nosotros desarrollamos nuestro servicio a la sociedad.


Las sucesivas olas de contagios y las necesarias medidas para limitar contactos sociales, sobre todo en la hostelería y la restauración, con su traslación muy directa al turismo, han tenido,

por tanto, su reflejo en la actividad de las empresas mayoristas que operan en las Mercas.

Pero la capacidad de adaptación y respuesta a escenarios cambiantes, tanto del servicio que se presta en las Mercas como en la dinámica empresarial mayorista, ha demostrado que tenemos un modelo eficiente y preparado para afrontar los grandes retos y oportunidades que nos plantea el futuro.

La necesidad de adecuar estrategias, estructuras y gestión a una situación tan compleja como la vivida estos años se está convirtiendo así, desde el análisis más positivo, en un impulso hacia adelante que nos prepara a todos para aprovechar al máximo el posicionamiento reforzado que hemos ganado durante la pandemia en la cadena comercial de los alimentos frescos, con





“...tenemos un modelo eficiente y preparado para afrontar los grandes retos y oportunidades que nos plantea el futuro.”

el reconocimiento empresarial, institucional y social.

Si algo se ha demostrado en este tiempo es que las estructuras de la Red de Mercas son esenciales en España para el buen funcionamiento de los procesos comerciales en todo tipo de cadenas entre la producción y el consumo, con independencia del formato de distribución y de la mayor o menor dimensión de las empresas.

Está claro que en Mercapalma como en resto de Mercas somos siempre el camino más corto entre origen y destino; apoyamos a las producciones de proximidad y canalizamos con eficiencia los flujos comerciales de alimentos frescos, potenciando la capacidad de elección de los consumidores entre la más amplia gama de productos diversos de la máxima calidad.

Una realidad que nos sitúa en la mejor posición para avanzar en el cumplimiento de los Objetivos de Desarrollo Sostenible y los retos de la Agenda 2030, que podemos agrupar en conseguir entre todos la igualdad entre las personas, proteger el planeta y asegurar la prosperidad.

Para alcanzar esa meta tan ambiciosa contamos con el compromiso de las personas que trabajan a diario en Mercapalma y en el conjunto de la Red Mercasa. A ellos y ellas debemos trasladar nuestro mayor reconocimiento, porque sin su implicación no sería posible alcanzar la excelencia en el trabajo y el servicio que nos demanda la sociedad.

INTRODUCCIÓN

D. Jeroni Barbón

Gerente de Mercapalma



Como resumen de lo que ha sido este 2021 podemos afirmar que ha sido el año de la recuperación posterior al inicio de la pandemia en el 2020, acercándose a niveles de consumo pre-pandemia por la eliminación de las medidas para limitar los contactos sociales lo que ha permitido la reactivación del sector turístico, principal motor económico de las Islas Baleares.

Entre los indicadores de esta recuperación está el incremento de la actividad de las empresas mayoristas que operan en Mercapalma. El volumen de producto fresco comercializado ha alcanzado las 183.288 toneladas lo que representa un 2,6% más que en el año anterior y nos permite seguir posicionándonos como el octavo de los veinticuatro Mercados Centrales Mayoristas existentes en nuestro país en cuanto a volumen comercializado en una comunidad que ocupa el puesto número 12 de un total de 17 en cuanto a población.

Se ha incrementado la comercialización de frutas, verduras y hortalizas frescas en un 4,4% y los pescados y mariscos en un 1,5%. Sin embargo, en el sector de las carnes se ha reducido un 13,8% con respecto al año anterior. Cabe destacar que la comercialización de frutas, verduras y hortalizas de origen local comercializadas por los mayoristas y productores también ha experimentado un incremento alcanzando las 45.306 toneladas comercializadas lo que representa un incremento del 5,7% con respecto al 2020 aunque sigue teniendo un peso relativo pequeño de sólo el 28% del total de frutas, verduras y hortalizas frescas comercializadas en la Unidad Alimentaria y siendo los mayoristas los que comercializan el 95% del total de producto local.

En nuestras instalaciones se concentra el mayor número de empresas, actividades y productos relacionados con el sector agroalimentario de las islas, con un total de 86 empresas en una superficie de más de 375.000 m2. Somos el mayor centro logístico y de comercialización de alimentos frescos de Baleares.

Mercapalma y las empresas mayoristas que desarrollan su actividad en nuestras instalaciones han demostrado su elevada capacidad de adaptación y

respuesta a escenarios inciertos y cambiantes tanto en el servicio que se presta por parte de Mercapalma como en la dinámica empresarial del sector mayorista.

Dentro de las estrategias para este año están el apoyo a la producción de proximidad y seguir trabajando en el cumplimiento de los Objetivos de Desarrollo Sostenible (ODS) de la Agenda 2030 de la ONU.

Como objetivo nos hemos marcado conseguir una evolución sostenible centrada en acciones a nivel medioambiental, social y en la transformación digital.

Queremos mejorar la sostenibilidad medioambiental con actuaciones que permitan la descarbonización de Mercapalma mediante el uso de energía renovables procedentes de la progresiva solarización de las cubiertas de las naves y la futura creación de una comunidad energética con la participación de las empresas mayoristas instaladas en la Unidad Alimentaria.

Como empresa socialmente responsable seguimos cediendo de manera gratuita o con unas condiciones especiales, varios locales a la Fundación Banco de Alimentos de Mallorca, a la Cruz Roja Islas Baleares y a la Fundación Barceló, para el almacenamiento y posterior reparto de alimentos a las personas y familias que se encuentran en situación de vulnerabilidad social.

Respecto a la transformación digital este año se ha finalizado la migración a un nuevo sistema integral de gestión (ERP) que nos permite una mayor eficiencia en los procesos administrativos, de gestión del Parque Verde y de atención al cliente y a los usuarios y proveedores.

Todo ello es posible gracias al compromiso y a la implicación de las personas que integran Mercapalma las cuales realizan un trabajo excelente y prestan el servicio que nos demandan nuestros operadores y el conjunto de la sociedad balear.



ÓRGANOS DE

REPRESENTACIÓN



Ajuntament de Palma

54,79%

Presidente

D. José Hila Vargas

Vicepresidente 2º

D. Rodrigo Andrés Romero

Vocales

D^a. Catalina Beltrán Rigo

D. Alfredo Reyes González

D. Miguel Ángel Capó Navarro

D^a. María Antonia Comas Serra

mercasa



45,21%

Vicepresidente 1º

D. Alfredo Suaz González

Vocales

D. José Luis González Gómez

D. Álvaro Conde López

D^a. Vanessa Moreno Vincent

D. Guillermo José García Lacuesta

LOCALIZACIÓN Y DISTRIBUCIÓN



Mercapalma es el mayor centro logístico y de comercialización agroalimentaria de las Islas Baleares en cuyas instalaciones se concentra la mayor oferta de empresas, actividades y productos relacionados con el sector agroalimentario de las islas en una superficie cercana a las 40 hectáreas y que se divide en las siguientes zonas:

1. Zona de pabellones: compuesta por siete edificaciones distribuidas de la siguiente manera: 2 pabellones destinados a la comercialización al por mayor de frutas y hortalizas y cinco pabellones destinados a la comercialización al por mayor de carnes, pescados y mariscos y otros productos o actividades (denominados pabellones de polivalencia).

2. Zona cárnica: compuesta por una edificación destinada a la actividad de matadero.

3. Zona de actividades complementarias ó ZAC: compuesta por parcelas urbanizables de diferente tamaño.

4. Zona de locales comerciales y oficinas que incluyen el edificio administrativo

5. Situado de Productores o Mercat Pagés en el que varios días a la semana se realiza venta directa por parte de los agricultores locales que presentan las frutas y verduras recién recogidas de sus propias explotaciones

6. Parque Verde: instalación donde se recogen, separan y valorizan los residuos generados en nuestras instalaciones.

Respecto a las características de las diferentes instalaciones:

- Los **Pabellones I y II** (de Frutas y Hortalizas) con una superficie de 5.624m² cada uno, se componen de 116 puestos de 54m² que las empresas mayoristas de frutas y hortalizas utilizan como almacén y zona de venta.

- Los **Pabellones III, IV, V y VI** (de polivalencia) albergan mayoristas de carne, pescado y marisco y de otros servicios complementarios en una superficie de más de 12.000 m².

- El **Pabellón VII** (de polivalencia) se ha desarrollado en dos fases. Dispone de acceso al muelle cubierto perimetral, permitiendo una óptima implantación de cualquier empresa. Con una superficie cerrada de 3.778m² alberga empresas varias.

- La **Zona de Actividades Complementarias** (o ZAC) ofrece a las empresas del sector agroalimentario y de otros servicios complementarios parcelas en las que establecer su negocio y desarrollar su actividad. Está compuesta por empresas de logística, almacenes, talleres, panificadoras, salas de despique, empresas de catering, gran distribución, y centrales hortofrutícolas que ofrecen desde frutas exóticas hasta productos ya listos para su consumo, la llamada cuarta gama.

- **Locales comerciales y oficinas** (LCO): en la zona inferior del edificio administrativo existen diferentes locales comerciales que acogen desde oficinas, una cafetería, una administración de lotería, una oficina bancaria, aulas de formación y una sala de curas (equipada con desfibrilador) a disposición de los usuarios del mercado.

superficie total
MERCAPALMA 375.347 m²

ZAC+LCO
+PABELLONES

226.299,59 m²

VIALES, ZONAS VERDES
Y APARCAMIENTOS

122.200,41 m²

ASEOS, PUENTES, PASILLOS,
MUELLES, ETC.

18.925 m²

SITUADO DE
PRODUCTORES

6.300 m²

CENTRO
ADMINISTRATIVO

1.622 m²

EMPRESAS 2021

UBICACIÓN	EMPRESA	ACTIVIDAD
LCO	CAFETERIA ORIHUELA SAMPEDRO JUAN Y OTROS, CB	Logística/otros
LCO	CAJAMAR CAJA RURAL	Logística/otros
LCO	JONATAN YEPES GIL (admin. loteria)	Logística/otros
LCO	COMERCIAL FRIO BALEAR	Logística/otros
PAB I	BIBIFRUT, S.L.	Frutas y hortalizas
PAB I	FRESPI, S.A.T.	Frutas y hortalizas
PAB I	INVERSIONES BIG FIVE, S.L.	Frutas y hortalizas
PAB I	FRUTAS HUGUET, S.L.	Frutas y hortalizas
PAB I	LAHJAJI LOUIZA	Frutas y hortalizas
PAB I	MORENO FRUITS INSULAR, S.L.	Frutas y hortalizas
PAB I	PRODUCTES D'HORTA ES CARAGOL S.L.	Frutas y hortalizas
PAB I	MARIA BONET CAÑELLAS, C.B.	Frutas y hortalizas
PAB I	ELECTRICA SOLLERENSE, SAU	Logística/otros
PAB II	FRUITES CAIMARI, S.L.	Frutas y hortalizas
PAB II	FRUITES I VERDURES SON MARCH, S.L.	Frutas y hortalizas
PAB II	FUNDACIO BARCELÓ	Logística/otros
PAB II	AL & VERD FRUITES I VERDURES S.L.	Frutas y hortalizas
PAB II	BON ANY ALIMENTACIO, S.L.	Frutas y hortalizas
PAB II	JAUME MAS CATALÀ	Frutas y hortalizas
PAB II	PASTOR FUSTER, JESUS	Frutas y hortalizas
PAB II	REFRIGERATS ILLACAMP, S.L.	Frutas y hortalizas
PAB II	UCO SA POBLA, SAL	Frutas y hortalizas
PAB III	HERMANAS BUADES, S.A.	Carnes
PAB III	ALMAR FISH 2018, S.L.	Pescados y mariscos
PAB III	PEIX VICALIS 2017, S.L.	Logística/otros
PAB III	PESCADOS MAR ESTE, S.L.	pescados y mariscos
PAB III	XUTIPESCA, S.L.	pescados y mariscos
PAB III	BANC DE SANG I TEIXIT ILLES BALEARS	Logística/otros
PAB IV	CARNICAS GOZALO POYATOS, S.L.	Carnes
PAB IV	CONGELADOS CESAR, SL	Pescados y mariscos
PAB IV	CRUZ ROJA ESPAÑOLA EN ISLAS BALEARES	Logística/otros
PAB IV	INSULAR GENERAL ALIMENTARIA, S.A.	Logística/otros
PAB IV	ISD 2011, S.L.	Logística/otros
PAB IV	JAIME TORRANDELL, S.A.	Carnes
PAB IV	JAVIMAR PESCADOS, SL	Pescados y mariscos
PAB IV	JUAN ANTONIO BARCELO ROSSELLO	Carnes
PAB IV	MIGUEL GUAL COLL	Carnes
PAB IV	OPERADOR LOGÍSTICA INTERISLAS, SL	Logística/otros
PAB IV	CONSIGNACIONES DEL MAR, S.A.	Pescados y mariscos
PAB IV	PESCADOS LLOMPART, S.L.U.	Pescados y mariscos

UBICACIÓN	EMPRESA	ACTIVIDAD
PAB IV	PESCADOS PABLO TRIGO, S.L.	Pescados y mariscos
PAB IV	RICARDO MATAS 3000, S.L.	Logística/otros
PAB IV	PALMAPEIX, S.C.	Pescados y mariscos
PAB IV	TRANSIRIS BALEAR, S.L.	Logística/otros
PAB V	MASCARO MORERA, S.L.	Logística/otros
PAB VI	FUNDACIÓN BANCO DE ALIMENTOS DE MALLORCA	Logística/otros
PAB VII	FRUITA BONA HORTOFRUTICOLA, SAT	Frutas y hortalizas
ZAC	AGROILLA, SAT	Frutas y hortalizas
ZAC	AGROMALLORCA SAT	Frutas y hortalizas
ZAC	ARC EUROBANAN PALMA, S.A.	Frutas y hortalizas
ZAC	MONBAKE GROUP EMPR., SAU	Logística/otros
ZAC	CAMP MALLORQUI	Frutas y hortalizas
ZAC	Cdad. Prop. Cardenal Rossell-FRIALSA, S.A./TRASMEDITERRANEA	Logística/otros
ZAC	CULTIVAR S.A.U.	Frutas y hortalizas
ZAC	DISCAGRAN, S.L.	Carnes
ZAC	DISTR. DE FRESCOS Y CONGELADOS LA NEVERA, S.L.U.	Logística/otros
ZAC	ECO FRUITES I VERDURES, S.L.	Frutas y hortalizas
ZAC	ESCORXADOR I SERVEIS CARNIS PALMA, SL	Carnes
ZAC	ESCUER FERNANDEZ, S.L.	Logística/otros
ZAC	EURO POOL SYSTEM ESPAÑA, S.L.U.	Logística/otros
ZAC	FRUTAS FRANCIA S.L.	Frutas y hortalizas
ZAC	FRUTAS RIU, S.A.	Frutas y hortalizas
ZAC	FRUTAS Y VERDURAS DANIEL S.L.	Frutas y hortalizas
ZAC	HIJOS DE ESTEBAN MONTIEL, S.L.	Frutas y hortalizas
ZAC	HIPER MANACOR S.A	Logística/otros
ZAC	ISCAPALMA, S.A.	Pescados y mariscos
ZAC	JUAN CLADERA, SL	Frutas y hortalizas
ZAC	MAYDELIN MORALES PEREZ	Logística/otros
ZAC	MEDSEA MANTENIMIENTO INTEGRAL, S.L.	Logística/otros
ZAC	MERCADONA S.A.	Logística/otros
ZAC	MOYA SAUS E HIJOS, S.A.	Logística/otros
ZAC	NEWREST GROUP HOLDING, S.A.	Logística/otros
ZAC	PALMAFRUIT, S.A.	Frutas y hortalizas
ZAC	PERECEDEROS Y MAS NAVARRO, SL	Frutas y hortalizas
ZAC	PETIT FORESTIER ESPAÑA, S.L.	Logística/otros
ZAC	REFRILOG, S.L.	Logística/otros
ZAC	SET ENERGIA 1971, SL	Logística/otros
ZAC	TUCARN, S.L.	Carnes
ZAC	TRANSPORTES BARCELÓ 2010, SL	Logística/otros
ZAC	VIUDA DE ANTONIO SERRA, S.A.	Frutas y hortalizas
ZAC	CECOSA SUPERMERCADOS, S.L.	Logística/otros
ZAC	TIKKUN ESPAÑA, S.L	Logística/otros



COMPROMISO

SOCIAL

Mercapalma apoya a los productores locales

5 de mayo 2021. El gerente de Mercapalma, Jeroni Barbón acompañó al presidente de la Cooperativa Camp Mallorquí, Miquel Gual, junto con la directora de Soberanía Alimentaria, Paula Valero a realizar una visita al espacio de “Situat de productors” en Mercapalma, donde los productores locales de frutas y hortalizas ponen a disposición del canal HO-RECA y del pequeño comercio productos frescos, recién recolectados.

Según Miquel Gual, presidente de la Cooperativa Camp Mallorquí: “La disminución de productores que llevan a cabo este tipo de comercio, pone en peligro la viabilidad de este espacio. Los campesinos van a vender allí los martes y viernes su producto 100% local, un producto que recogen en sus explotaciones el día de antes y al día siguiente totalmente fresco lo ponen a la venta. Es la máxima expresión de un mercado de agricultura de proximidad.

PROPONEMOS CREAR UNA MARCA PROPIA DE “SITUAT DE PRODUCTORS” A TRAVÉS DE LA CUAL SE CONTROLARÁ LA TRAZABILIDAD Y LA INFORMACIÓN VERAZ PARA EL CONSUMIDOR.”



En colaboración con la Cooperativa Camp Mallorquí y el apoyo de la dirección de Soberanía Alimentaria, se está desarrollando un plan de reactivación del “Situat de Productors” de MERCAPALMA.

Esta situación no es sostenible, por lo que se está elaborando un plan conjunto entre lo que estamos preparando un documento conjunto con Mercapalma, Palma Activa y la Cooperativa Camp Mallorquí como representante de todos los agricultores. Proponemos crear una marca propia de “Situat de Productors” a través de la cual se controlará la trazabilidad y la información veraz para el consumidor.”

Tanto el gerente de Mercapalma como el presidente de la Cooperativa Camp Mallorquí agradecen la visita de la presidenta de Soberanía Alimentaria porque estamos haciendo un nuevo plan para reactivarlo y necesitamos todo el apoyo necesario.”



Mercapalma apoya a los colectivos más afectados por la pandemia

Cesión gratuita de espacios a entidades sociales.

El aumento de la población con dificultades para atender a sus necesidades básicas ha supuesto una mayor movilización de las entidades enfocadas a la provisión de alimentos entre las personas más vulnerables. En este sentido MERCAPALMA, que ya acogía de forma gratuita a la Fundación Banco de Alimentos de Mallorca y a la Fundación Barceló, ha ampliado durante 2020 el espacio destinado a actividades solidarias cediendo gratuitamente un local de 190m² a la Cruz Roja de Baleares para el almacenamiento y posterior reparto de alimentos no pere-

cederos a las personas y familias que han sufrido en mayor medida los efectos de la pandemia. También se ha cedido gratuitamente un puesto a la Fundación Barceló (ocupando un total de 110m²) para realizar labores de selección y almacenamiento de los excedentes de producto fresco procedentes de las empresas de Mercapalma. Con esta actuación, además de fomentar la sostenibilidad medioambiental, la Cruz Roja en Baleares ha atendido a más de 6.400 familias que se encuentran en situación de vulnerabilidad social.

Mercapalma con el deporte y la alimentación saludable

Con el objetivo de fomentar los hábitos saludables, Mercapalma una vez más colabora con El Instituto Municipal del Deporte, en la nueva edición de Nordic Walking a la Fresca, aportando fruta para los participantes.

El programa incluye seis jornadas de iniciación al nordic walking, que se llevarán a cabo durante los meses de julio, agosto y septiembre, al aire libre y cerca de mar.

Mercapalma colabora con el IME en el nuevo programa de Nordic Walking

Mercapalma vuelve a colaborar con el IME del Ajuntament de Palma en su nuevo programa de Nordic Walking que se desarrolla entre el 6 de noviembre y el 18 de diciembre y que abarca varias zonas de la ciudad.

Nordic Walking a la fresca 2021

Lloc	Punt de trobada	Data i hora
Parc de la Marpassellig Marítim	Davant l'Oficina d'Informació Turística del Parc de la Mar	Divendres 16 de juliol 19.30 h
Platja de la Ciutat Jardí - el Molinar	Parc Infantil de la platja de la Ciutat Jardí	Divendres 30 de juliol 19.30 h
Platja de la Ciutat Jardí - el Coll d'en Rabassa	Parc infantil de la platja de la Ciutat Jardí	Divendres 13 d'agost 19.30 h
Sant Joan de Déu - el Carnatge	Davant l'hospital de Sant Joan de Déu.	Divendres 27 d'agost 19.30 h
Can Pastilla	Devora el Club Nàutic de Can Pastilla	Divendres 10 de setembre 19 h
Can Pastilla - Platja de Palma	Devora el Club Nàutic de Can Pastilla	Divendres 24 de setembre 19 h

US OBLIGATORI DE MASCARETA

Places limitades
Inscripcions gratuïtes: nordicwalking@palma.es

Ajuntament de Palma | IME | Col·labora mercapalma

ime.palma.cat

Mercapalma colabora con el Grup Güell

Debido al gran éxito de la recogida de alimentos de este año por parte del Grup Güell, que en estos momentos superan los 40.000 kilos, Mercapalma cede sus instalaciones de forma gratuita para poder gestionar este volumen de productos de alimentación destinados a las familias necesitadas.

El Grup Güell tiene como objetivo organizar eventos que sirvan a la sociedad mallorquina para mejorar su estado de salud.

MERCAPALMA, S.A. es una entidad comprometida desde siempre con proyectos sociales y una reconocida colaboradora con instituciones y asociaciones benéficas y, en particular, con las relacionadas con la actividad de aprovisionamiento y distribución de alimentos.



El presidente del Grup Güell, Francisco Bauzá visitó nuestras instalaciones y fue recibido por el gerente de Mercapalma, Jeroni Barbón.



Alumnado en prácticas

El pasado mes de agosto Mercapalma acogió en prácticas a una alumna del Certificado de Profesionalidad en OPERACIONES AUXILIARES DE SERVICIOS ADMINISTRATIVOS Y GENERALES, derivada del SOIB.

Ha sido una experiencia muy satisfactoria, fruto del acuerdo firmado con la Fundación Projecte Home, en calidad de centro de formación ALMA.

Gracias a estos programas, la Fundación Projecte Home y las empresas colaboradoras dan apoyo a personas que, por diversas circunstancias, tienen dificultades para insertarse en el mundo laboral. Se trata de un programa tutorizado, gracias al cual el alumnado puede conocer de primera mano la experiencia laboral, mientras la empresa tiene el apoyo profesional de la persona coordinadora, en contacto directo con la persona que actúa como tutora en la empresa de acogida.

ATENCIÓN AL CLIENTE

Pulso a la satisfacción de nuestros clientes

Entre mayo y octubre de 2021 se han celebrado reuniones con los clientes para determinar su grado de satisfacción e identificar las áreas de mejora en las que es necesario trabajar por parte de Mercapalma para cumplir con las expectativas de las empresas ubicadas dentro de la unidad alimentaria.

Agradecemos a los clientes que han participado en este proceso su colaboración y aprovechamos para invitarles a próximas ediciones, puesto que necesitamos conocer su opinión para ir adaptándonos a sus necesidades presentes y futuras.



	TOTAL	Pab. I y II	Polivalencia	ZAC
1 Personal de Mercapalma	8,90	7,67	8,00	10,00
2 Instalaciones	6,09	3,33	5,00	7,60
3 Serv. mantenimiento	6,64	5,67	6,00	7,80
4 Serv. Limpieza	6,55	6,00	7,00	7,40
5 Gestión de residuos	5,70	5,33	6,67	6,40
6 Accesos, movilidad y aparcamientos	5,82	5,33	4,67	7,00
7 Seguridad de la Merca	6,64	5,33	6,00	7,40
8 Comunicación con Mercapalma	8,18	7,33	8,00	9,00
9 Puntuación Global	7,09	6,00	6,33	8,00
Valoración Media	6,81	5,75	6,42	7,83

Nuevas plazas de aparcamiento de camiones

Con el objetivo de mejorar los servicios y conseguir una mayor eficiencia de las zonas destinadas al aparcamiento de tráfico pesado (camiones rígidos y camiones tráiler), se ha llevado a cabo una reubicación de plazas de aparcamiento, destinando las del Parking Norte (delante del matadero) a camiones tráiler y las del Parking Sur (al lado del edificio administrativo) a camiones rígidos.

De este modo se han creado 30 nuevas plazas de aparcamiento en el Parking Norte, pasando de 39 a 69 unidades, y en el Parking Sur se ha incrementado su capacidad hasta un total de 40 camiones rígidos.



Visita del Director General de Comercio

El pasado 26 de octubre visitó nuestras instalaciones, el director general de Comercio del Govern Balear, Miguel Piñol Alda con el que tratamos la necesidad de dar a conocer el mercado de productores de Mercapalma, como punto de venta directa de frutas y verduras por parte de los payeses para el sector detallista y HORECO.

Con su presencia Piñol quiso ofrecer su apoyo a la campaña de difusión que se quiere iniciar desde Mercapalma, en colaboración con la Cooperativa del Camp Mallorquí.



INFRAESTRUCTURAS

Pabellones, nuevos terrenos o espacios disponibles

Durante el año 2021 se han realizado labores corrientes de mantenimiento preventivo y correctivo en las que destacan el pintado de las marcas viales de toda la Unidad, la reparación de una bomba sumergida de la estación de impulsión de aguas residuales, y la reparación de aceras por los desperfectos causados por los árboles.

En cuanto a obras, destacan la creación de dos baterías de generación de energía solar fotovoltaica de 100

kwp cada una, en las cubiertas de los pabellones VI y VII., el inicio del cambio de cubierta en el Pabellón III, para posteriormente instalar también una batería de placas fotovoltaicas, el asfaltado de la trasera del pabellón V, la creación del área de Seguridad en la planta baja del Edificio Administrativo, y la dotación al Pabellón VII de un depósito de agua con grupo de presión para alimentar el equipo contra incendios.

MEDIO AMBIENTE

Residuos

En 2021 los usuarios han entregado al Parque Verde 896,96 tn de residuos, de los cuales son materiales incinerables 425,23 tn, por lo que el porcentaje de material reciclable sobre el total de residuos es de 52,59%. (42,15% en 2020). Estos valores se deben comparar con la situación del año 2007, cuando se implantó el Parque Verde; en ese año se generaban 1.195 tn de residuos y se incineraban 935 tn. Esto ha llevado aparejado además, un ahorro en costes pues la comparación de la valoración de los residuos del 2007 a costes actuales, con la valoración de los residuos de este año representa un ahorro de 143.893 € en el conjunto de los usuarios del mercado, que sumando los ahorros producidos desde la implantación del Parque Verde, se alcanza la cifra de 1.817.349 € Totales.

2021
52,59%
RESIDUOS RECICLADOS

2020
42,15%
RESIDUOS RECICLADOS



AHORRO DESDE LA IMPLANTACIÓN
DEL PARQUE VERDE EN 2007

1.817.349€

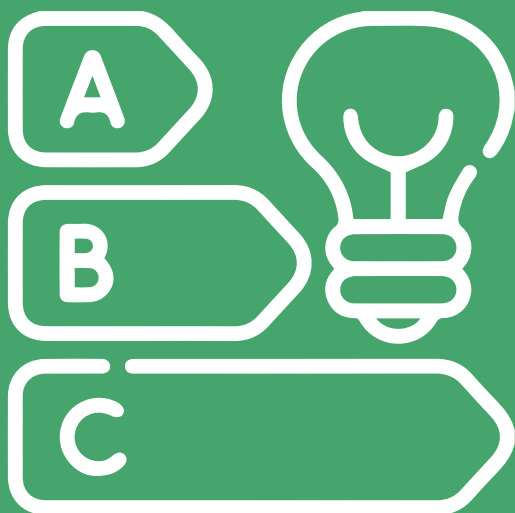
SEGURIDAD ALIMENTARIA

Se mantiene el control previsto en la calidad del agua, no presentándose ninguna incidencia en las analíticas y controles periódicos.

Los restantes procesos de control (limpieza, plagas, mantenimiento, de espacios públicos) alcanzan los valores previstos.



EFICIENCIA ENERGÉTICA



Consumo eléctrico

Se ha producido un consumo total de 202.863KWh, muy inferior al del máximo consumido en 2002 (570.000KWh), y ligeramente inferior al consumo del año anterior, por el efecto de las placas solares del Edificio Administrativo ya operativas.

Se proyecta la instalación de más baterías de placas fotovoltaicas sobre las cubiertas de los pabellones IV y V.

CONSUMO ELÉCTRICO TOTAL

2021: 202.863kWh

2020: 228.164kWh

RESULTADO

ECONÓMICO FINANCIERO



BENEFICIO DESPUÉS DE IMPUESTOS RESPECTO AL EJERCICIO ANTERIOR

El beneficio después de impuestos generado durante 2021 ha sido de 1,47 millones de euros, cifra que representa un -16,56% respecto al ejercicio anterior. Este resultado es menor en 292 mil euros respecto al año anterior y se debe esencialmente a la concesión de ayudas a 12 clientes para hacer frente a la crisis provocada por el Covid, algunos cánones

no se han actualizado y los que se han actualizado ha sido a tipos negativos, las entidades financieras penalizan el saldo en cuenta, se han incrementado las horas y la tarifa del servicio de seguridad y vigilancia.

IMPORTE NETO
CIFRA NEGOCIOS

2021
3.918.887,26€

2020
3.983.480,82€

GASTOS
TOTALES

2021
2.643.953,50€

2020
2.413.842,48€

RESULTADOS DESPUÉS DE IMPUESTOS

2020
1.763.289,71€

2021
1.471.213,55€

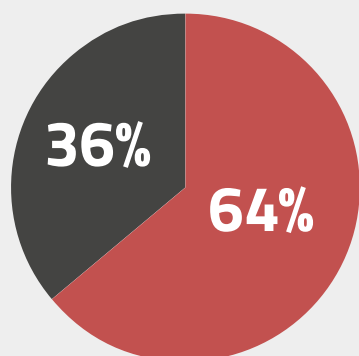


Las principales inversiones de este año han sido el inicio de la instalación de placas fotovoltaicas en los pabellones III, VI y VII, se han adaptado dos locales y se ha realizado la instalación de fibra óptica y el cableado para la ubicación del área de seguridad, se ha sustituido parte del vallado perimetral de la unidad alimentaria por otro más sólido, se ha realizado la separación en los módulos del pabellón VII y se ha realizado el asfaltado del vial trasero del pabellón V. En cuanto a nue-

vas tecnologías se han realizado mejoras en el software de gestión (ERP) y se ha modificado la funcionalidad del aplicativo de gestión de Contratos Menores adaptándolo a los nuevos requerimientos de firma. Se ha adquirido un nuevo servidor para atender los requerimientos de la nueva herramienta de gestión (ERP). Se ha adquirido mobiliario y equipos para el nuevo departamento de seguridad. El total de inversiones asciende este año a 192 mil euros.

TOTAL
INVERSIONES 2021 **192.820,67€**

ACTIVO



2020

ACTIVO CORRIENTE

8.035.129,40€

ACTIVO NO CORRIENTE

15.475.059,68€

2021

ACTIVO CORRIENTE

8.525.227,08€

ACTIVO NO CORRIENTE

15.148.736,06€

2020

PASIVO CORRIENTE

1.027.255,64€

PASIVO NO CORRIENTE

4.019.905,52€

PATRIMONIO NETO

18.463.027,92€

2021

PASIVO CORRIENTE

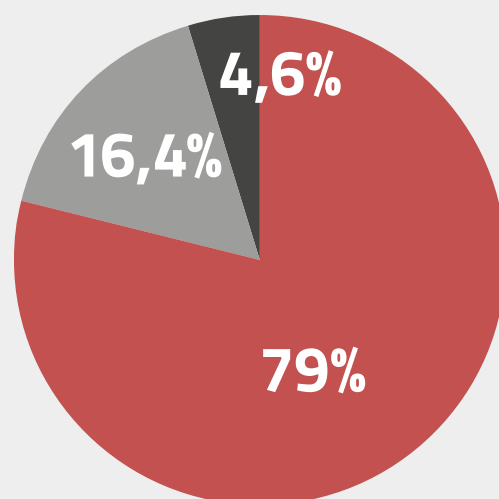
1.093.756,27€

PASIVO NO CORRIENTE

3.870.751,95€

PATRIMONIO NETO

18.709.454,92€

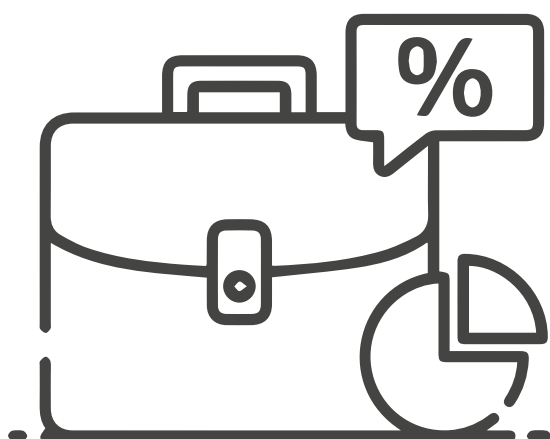


FONDO DE MANIOBRA **7,4** MILLONES DE EUROS

El fondo de maniobra, entendido como el excedente que queda después de hacer frente a nuestras obligaciones de pago a corto plazo, es positivo y se sitúa en torno a los 7,4 millones de euros.

Los dividendos a los accionistas han ascendido a 1,06 millones de euros, quedando el resto del resultado como Fondos Propios de la sociedad al incrementar las Reservas.

Desde el punto de vista patrimonial, la sociedad se encuentra en pleno período de madurez (47 años de actividad), saneada (escaso endeudamiento) y disfruta de una sólida posición financiera que le permite hacer frente a sus compromisos y financiar el 100% de sus inversiones con recursos propios.



1.471.213,55€ REPARTO

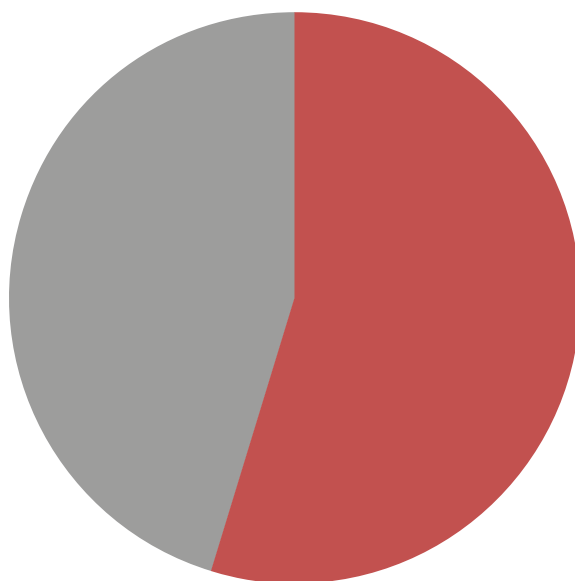
1.059.273,76€ DIVIDENDOS

411.939,79€ RESERVAS

mercasa



478.897,67€



Ajuntament de Palma

580.376,09€

DESGLOSE DE INVERSIONES

EDIFICIOS Y CONSTRUCCIONES

Adaptaciones por infraestructura crítica	37.371,30€
Cambio cubierta Pabellón III (en curso)	4.906,11€
División Pabellón VII	72.306,16€
Asfaltado vial trasero Pabellón V	22.300,00€

INSTALACIONES

Placas fotovoltaicas Pab.III (en curso)	1.200,22€
Placas fotovoltaicas Pab.VI (en curso)	8.515,59€
Placas fotovoltaicas Pab.VII (en curso)	4.000,00€
Adaptaciones por infraestructura crítica	11.299,00€

NUEVAS TECNOLOGÍAS

Plataforma contratación	11.340,00€
Mejoras ERP	6.450,00€

OTRAS INVERSIONES

Mobiliario: oficina seguridad	5.694,59€
Equipos: oficina seguridad	2.552,70€
Equipos: servidor HP	4.885,00€

**TOTAL INVERSIONES A
31 DE DICIEMBRE DE 2021 192.820,67€**

DATOS DE COMERCIALIZACIÓN

FRUTAS Y HORTALIZAS

KILOS COMERCIALIZADOS		KILOS COMERCIALIZADOS	
2021		2020	
FRUTAS	76.114.078	FRUTAS	70.122.395
HORTALIZAS	85.448.375	HORTALIZAS	84.628.393
TOTAL	161.562.453	TOTAL	154.750.788

COMERCIALIZADO EN 2021 COMPARADO CON 2020

Total: +4,4%

Frutas: +8,54%

Hortalizas: +0,97%

PRECIO MEDIO PONDERADO 2021		PRECIO MEDIO PONDERADO 2020	
1,03€		1,02€	
FRUTAS	1,15€	FRUTAS	1,18€
HORTALIZAS	1,05€	HORTALIZAS	0,96€
PATATAS	0,59€	PATATAS	0,59€

PRECIO MEDIO PONDERADO EN 2021 COMPARADO CON 2020

Frutas: -2,54%

Hortalizas: +9,38%

Patatas: 0,00%

PESCADO Y MARISCO

KILOS COMERCIALIZADOS		KILOS COMERCIALIZADOS	
2021		2020	
PESCADO FRESCO	3.830.732	PESCADO FRESCO	3.690.427
MARISCO FRESCO	1.598.486	MARISCO FRESCO	1.523.993
PESCADO CONGELADO	388.737	PESCADO CONGELADO	504.717
MARISCO CONGELADO	868.719	MARISCO CONGELADO	939.532
OTROS	392.967	OTROS	318.031
TOTAL	7.079.641	TOTAL	6.976.700

COMERCIALIZADO EN 2021 COMPARADO CON 2020

Total: +1,5%	Pescado congelado: -22,98%
Pescado fresco: +3,80%	Marisco congelado: -7,54%
Marisco fresco: +4,89%	Otros: +23,56%

CARNE

KILOS COMERCIALIZADOS		KILOS COMERCIALIZADOS	
2021		2020	
CARNE FRESCA	11.640.583	CARNE FRESCA	14.040.233
CARNE CONGELADA	651.936	CARNE CONGELADA	434.566
TOTAL	12.292.519	TOTAL	14.474.799

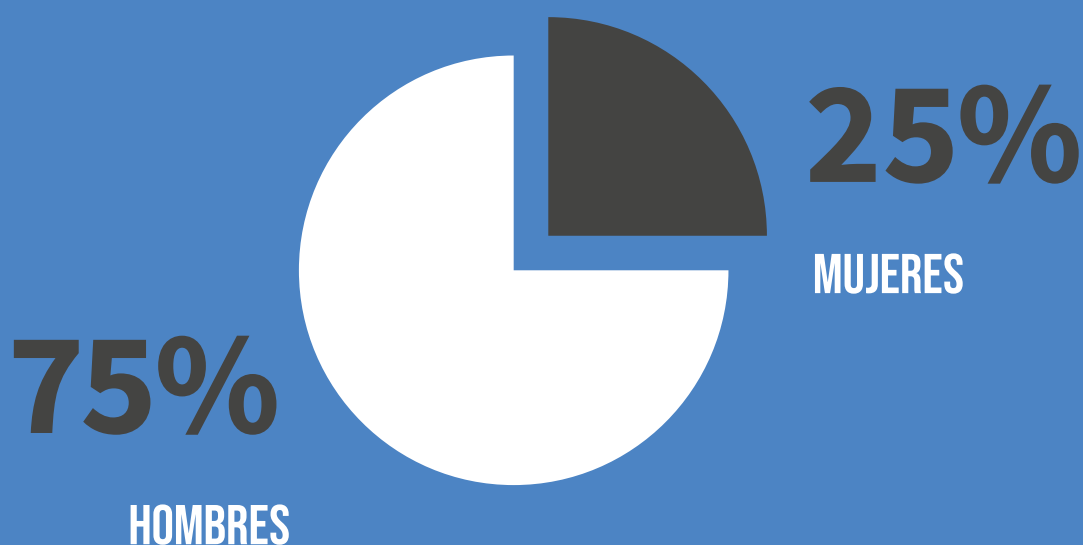
COMERCIALIZADO EN 2021 COMPARADO CON 2020

Total: +15,1%
Carne fresca: -17,09%
Carne congelada: +50,02%

EQUIPO



Amorós Pizá, Félix
Barbón Juan, Jeroni
Cabrera Sánchez, Encarnación
De Luca, Guillermo
Fullana Jaume, M^a Isabel
García Mateu, José Miguel
Gracia Pujalte, José María
Grimalt Nadal, Juan
Llinàs Serra, M^a Magdalena
Medina Marí, Víctor R.
Mejía Benjumea, Mauricio A.
Molina Ruíz, Antonio
Navarro Iniesta, Ramón
Pérez-Gil Garcia, Diego
Puerta González, Marta
Vidal Morey, Antoni







mercaPalma



Carrer del Cardenal Rossell, 182

07007 Coll d'en Rebassa

Palma - Illes Balears

Tel: 971 74 54 01 - Fax: 971 49 29 05

mercapalma@mercapalma.es

mercapalma.net