

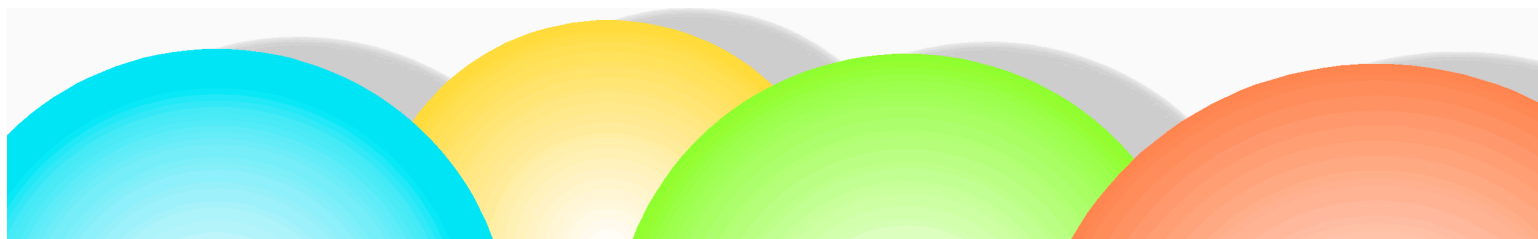


Unidad alimentaria de Palma de Mallorca

Nº 510

BOLETIN INFORMATIVO

Diciembre 2015



1 - MOVIMIENTO DE MERCANCÍAS

- 1.1 Detalle comparativo con el mismo mes del año anterior
- 1.2 Detalle acumulado del año en curso comparado con el anterior

2 - KGS. COMERCIALIZADOS DE LAS DISTINTAS VARIEDADES DE FRUTAS Y HORTALIZAS. DETALLE COMPARATIVO CON EL MISMO MES DEL AÑO ANTERIOR

- 2.1 Frutas
- 2.2 Hortalizas

3 - GRÁFICA MENSUAL COMERCIALIZADO DE FRUTAS Y HORTALIZAS COMPARADAS CON LAS DEL AÑO ANTERIOR

4 - PRECIOS MÁXIMOS, MÍNIMOS Y MÁS FRECUENTES DE FRUTAS Y HORTALIAS COMPARADOS CON EL MISMO MES DEL AÑO ANTERIOR

5 - PRECIOS MEDIOS PONDERADOS DE FRUTAS Y HORTALIZAS. DETALLE COMPARATIVO CON EL MES ANTEIOR, AÑO ANTRERIOR Y ACUMULADOS

6 - MOVIMIENTOS DE VEHÍCULOS

- 6.1 Detalle comparativo con el mismo mes del año anterior
- 6.2 Detalle acumulado del año en curso comparado con el anterior

7 - GÉNERO DECOMISADO POR EL SERVICIO DE INSPECCIÓN VETERINARIA (F Y H.)

8 - OCUPACIÓN SITUADO DE PRODUCTORES

9 - MOVIMIENTO DE CARNE FRESCA Y CONGELADA.

- 9.1 Detalle comparativo con el mismo mes del año anterior
- 9.2 Detalle acumulado del año en curso comparado con el anterior

10 - KGS COMERCIALIZADOS DE LAS DISTINTAS VARIEDADES DE CARNE FRESCA Y CONGELADA.

- 10.1 Carne fresca
- 10.2 Carne congelada

11 - GRÁFICA MENSUAL COMERCIALIZADA CARNE FRESCA Y CONGELADA COMPARADAS CON LAS DEL AÑO ANTERIOR

12 - MATADERO.

- 12.1 Número de cabezas, faenadas durante el mes, comparado con el año anterior
- 12.2 Número de cabezas acumuladas del año en curso comparado con el anteior.
- 12.3 Kgs. faenados durante el mes comparado con el año anterior
- 12.4 Kgs. acumulados del año en curso comparado con el del año anterior
- 12.5 Gráfica mensual carnes faenadas comparadas con el año anterior
- 12.6 Género decomisado por el servicio de inspección veterinaria

13 - MOVIMIENTO DE PESCADOS Y MARISCOS.

- 13.1 Detalle comparativo con el mismo mes del año anterior
- 13.2 Detalle acumulado del año en curso comparado con el anterior

14 - KGS COMERCIALIZADOS DE LAS DISTINTAS VARIEDADES DE PESCADOS Y MARISCOS. DETALLE COMPARATIVO CON EL MISMO MES DEL AÑO ANTERIOR.

- 14.1 Pescado fresco
- 14.2 Pescado congelado.
- 14.3 Marisco fresco
- 14.4 Marisco congelado
- 14.5 Otros productos

15 - GRÁFICA MENSUAL COMERCIALIZADO DE PESCADOS Y MARISCOS COMPARADA CON LAS DEL AÑO ANTERIOR

1.- MOVIMIENTO DE MERCANCIAS

Cantidades comercializadas en los meses indicados, en Kgs

1.1. Detalle comparativo con el mismo mes del año anterior

	dic - 2015	dic - 2014	diferencia	dif. (%)
Mayorista de frutas y hortalizas				
Frutas	6.570.813	7.316.201	-745.388	-10,19
Hortalizas	6.640.866	7.310.794	-669.928	-9,16
TOTAL	13.211.679	14.626.995	-1.415.316	-9,68
Productor de frutas y hortalizas				
Frutas	42.380	43.361	-981	-2,26
Hortalizas	183.547	197.314	-13.767	-6,98
TOTAL	225.927	240.675	-14.748	-6,13
TOTAL				
Frutas	6.613.193	7.359.562	-746.369	-10,14
Hortalizas	6.824.413	7.508.108	-683.695	-9,11
TOTAL	13.437.606	14.867.670	-1.430.064	-9,62

Cantidades acumuladas desde principio del año, en Kgs

1.2. Detalle acumulado del año en curso comparado con el año anterior

	dic - 2015	dic - 2014	diferencia	dif. (%)
Mayorista de frutas y hortalizas				
Frutas	96.372.483	87.949.228	8.423.255	8,74
Hortalizas	94.681.641	93.216.508	1.465.133	4,22
TOTAL	191.054.124	181.165.796	9.888.328	5,17
Productor de frutas y hortalizas				
Frutas	1.007.441	1.095.119	-87.672	-8,70
Hortalizas	2.387.293	2.606.029	-218.736	-9,16
TOTAL	3.394.734	3.701.148	-306.414	-9,03
TOTAL				
Frutas	97.379.924	89.044.407	8.335.517	8,56
Hortalizas	97.068.934	95.822.537	1.246.397	1,28
TOTAL	194.448.858	184.866.944	9.581.914	4,93

2.- KGS, COMERCIALIZADOS DE LAS DISTINTAS VARIEDADES DE FRUTAS Y HORTALIZAS. DETALLE COMPARATIVO MISMO MES DEL AÑO ANTERIOR

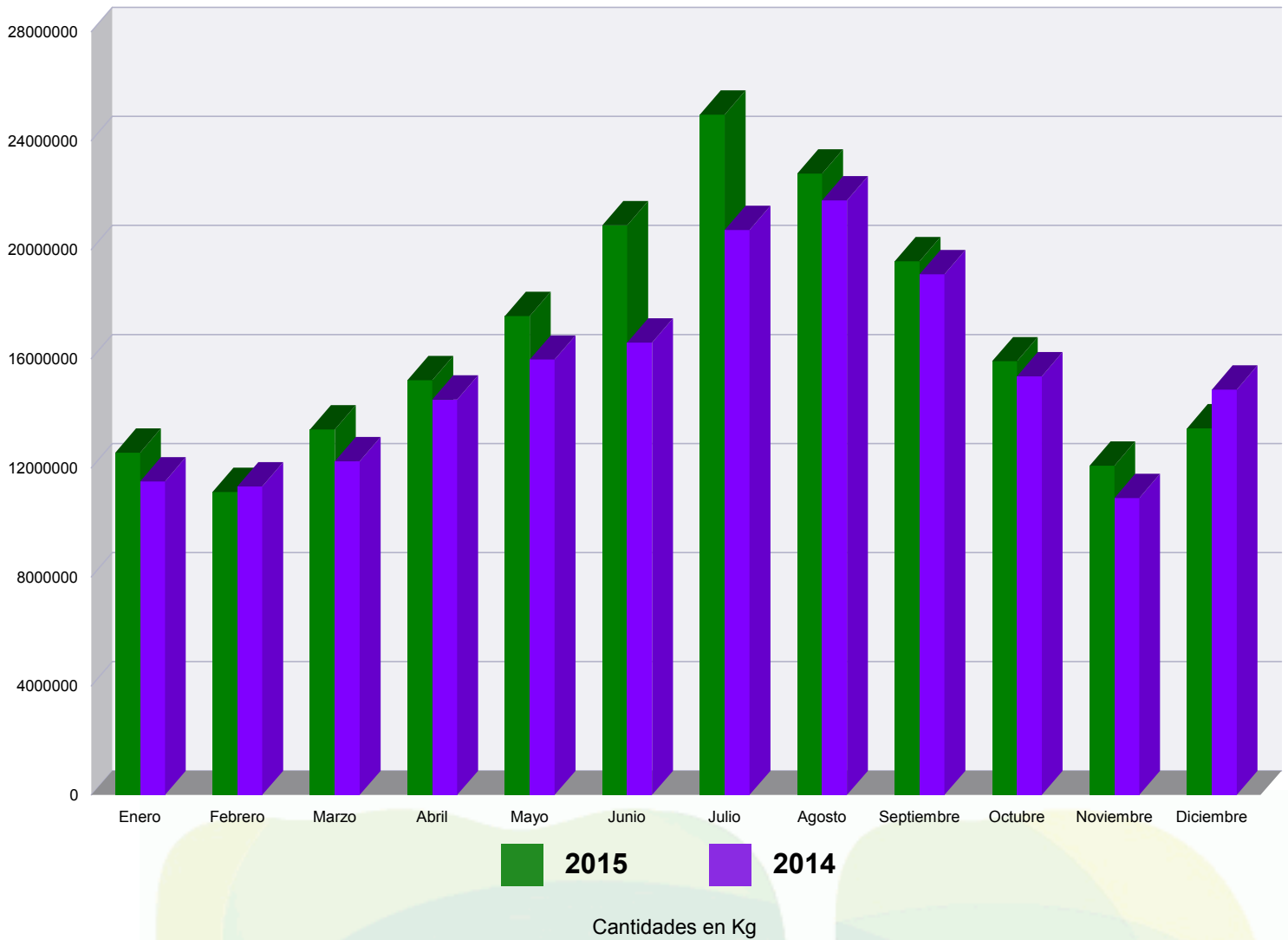
2.1. FRUTAS COMERCIALIZADAS (KGS.)

	dic - 2015	dic - 2014	diferencia	dif. (%)
FRUTAS				
ALBARICOQUE S.C.	265	98	167	170,41
CEREZA PICOTA	1.290		1.290	100,00
CEREZA S.C.	864	3.524	-2.660	-75,48
CIRUELA REINA CLAUDIA	978	989	-11	-1,11
CIRUELA GOLGEN JAPAN		800	-800	-100,00
CIRUELA S.C.	2.891	7.748	-4.857	-62,69
FRESONES	23.691	8.781	14.910	169,80
KAKI	71.026	83.463	-12.437	-14,90
KIWI	134.868	116.382	18.486	15,88
LIMON VERNA	19.031	19.927	-896	-4,50
LIMON FINO O PRIMAFIORI		555	-555	-100,00
LIMON S.C.	181.370	164.036	17.334	10,57
MANDARINA SATSUMA	10.000	33.086	-23.086	-69,78
MANDARINA CLEMENTINA	244.818	177.529	67.289	37,90
MANDARINA S.C.	323.806	435.705	-111.899	-25,68
MANZANA GOLDEN	274.201	277.027	-2.826	-1,02
MANZANA STARKING	17.251	25.796	-8.545	-33,13
MANZANA GRANNY SMITH	21.409	15.229	6.180	40,58
MANZANA S.C.	368.550	688.904	-320.354	-46,50
MELOCOTON PIEL ROJA		15	-15	-100,00
MELOCOTON S.C.		15.358	-15.358	-100,00
MELON PIEL SAPO	81.441	84.714	-3.273	-3,86
MELON AMARILLO	7.298	2.728	4.570	167,52
MELON S.C.	75.886	464.911	-389.025	-83,68
NARANJA NAVEL	253.193	125.657	127.536	101,50
NARANJA VALENCIANA LATE		3.780	-3.780	-100,00
NARANJA NAVELINA	585.663	234.716	350.947	149,52
NARANJA NAVEL LATE		57	-57	-100,00
NARANJA S.C.	506.358	1.017.661	-511.303	-50,24
NECTARINA S.C.	184	398	-214	-53,77
NISPERO		300	-300	-100,00
PERA ERCOLINI	10.723	3.492	7.231	207,07
PERA BLANQUILLA O AGUA	41.083	14.634	26.449	180,74
PERA LIMONERA	4.391		4.391	100,00
PERA PASSA GRASSANA	9.756	2.289	7.467	326,21
PERA S.C.	255.583	630.916	-375.333	-59,49
PIÑA	303.819	321.345	-17.526	-5,45
PLATANO	552.847	738.405	-185.558	-25,13
BANANA	309.248	318.906	-9.658	-3,03
SANDIA S.C.	6.141	404.456	-398.315	-98,48
UVA BLANCA	148.047	137.543	10.504	7,64
UVA NEGRA	31.957	14.284	17.673	123,73
UVA S.C.	247.587	296.925	-49.338	-16,62
RESTO FRUTAS	753.172	466.493	286.679	61,45
OTROS PRODUCTOS	744.769		744.769	100,00
TOTAL MENSUAL	6.625.455	7.359.562	-734.107	-9,97

2.2. HORTALIZAS COMERCIALIZADAS (KGS.)

	dic - 2015	dic - 2014	diferencia	dif. (%)
HORTALIZAS				
ACELGA	30.730	28.521	2.209	7,75
AJO	75.246	81.008	-5.762	-7,11
ALCACHOFA	125.123	166.095	-40.972	-24,67
BERENJENA	87.199	78.130	9.069	11,61
CALABACIN	267.581	211.670	55.911	26,41
CEBOLLA GRANO ORO	84.954	83.030	1.924	2,32
CEBOLLA BABOSA	20.450		20.450	100,00
CEBOLLA S.C.	503.233	501.008	2.225	0,44
COL REPOLLO	44.953	32.247	12.706	39,40
COL LOMBARDA	23.810	15.900	7.910	49,75
COL S.C.	126.357	175.143	-48.786	-27,85
COLIFLOR	158.462	153.812	4.650	3,02
ESPINACA	19.642	11.403	8.239	72,25
GUISANTE		2.459	-2.459	-100,00
HABA VERDE		1.926	-1.926	-100,00
JUDIA VERDE FINA	32.930	20.145	12.785	63,46
JUDIA VERDE PERONA	32.182	12.491	19.691	157,64
JUDIA VERDE S.C.	38.249	110.609	-72.360	-65,42
LECHUGA ROMANA	136.282	195.717	-59.435	-30,37
LECHUGA ICEBERG	155.040	124.655	30.385	24,38
LECHUGA S.C.	217.223	220.834	-3.611	-1,64
PEPINO	70.848	52.671	18.177	34,51
PIMIENTO VERDE	50.774	56.410	-5.636	-9,99
PIMIENTO ROJO	200.863	202.800	-1.937	-0,96
PIMIENTO S.C.	132.221	334.865	-202.644	-60,52
SETA CHAMPIÑON	212.021	148.835	63.186	42,45
SETA NISCALO O ROVELLON	7.251	12.113	-4.862	-40,14
SETA GIRGOLA	5.784	7.567	-1.783	-23,56
SETA S.C.	12.656	48.042	-35.386	-73,66
TOMATE ENSALADA	257.754	164.911	92.843	56,30
TOMATE MADURO O CONSERVA	134.752	97.412	37.340	38,33
TOMATE PERA	107.920	42.238	65.682	155,50
TOMATE S.C.	692.251	1.465.253	-773.002	-52,76
ZANAHORIA	343.383	344.200	-817	-0,24
RESTO HORTALIZAS	663.159	663.922	-763	-0,11
PATATA BLANCA	90.021	122.972	-32.951	-26,80
PATATA ROJA	16.304	14.947	1.357	9,08
PATATA NUEVA	93.842	33.493	60.349	180,18
PATATA MONALISA		36.400	-36.400	-100,00
PATATA S.C.	1.552.963	1.432.874	120.089	8,38
TOTAL MENSUAL	6.824.413	7.508.728	-684.315	-9,11

3.- GRÁFICA MENSUAL COMERCIALIZADO DE FRUTAS Y HORTALIZAS COMPARADAS CON LAS DEL AÑO ANTERIOR



4.- PRECIOS MÁXIMOS, MÍNIMOS Y MÁS FRECUENTES DE FRUTAS Y HORTALIZAS COMPARADOS CON EL MISMO MES DEL AÑO ANTERIOR

Frutas	dic - 2015			dic - 2014			diferencia		
	Máx	Mín	M. Frec	Máx	Mín	M. Frec	Máx	Mín	M. Frec
ALBARICOQUE S.C.	3,10	2,65	2,85						
BANANA	1,10	0,75	0,96	1,25	1,00	1,05	-0,15	-0,25	-0,09
CEREZA S.C.	15,10	11,00	13,71						
CIRUELA GOLGEN JAPAN	2,10	1,90	2,00						
CIRUELA REINA CLAUDIA	2,10	1,90	2,00						
CIRUELA S.C.	3,10	1,90	2,71	2,00	1,70	1,85	1,10	0,20	0,86
FRESONES	6,10	3,40	4,64	7,50	5,00	6,47	-1,40	-1,60	-1,83
KAKI	1,30	0,90	1,06	1,60	1,00	1,32	-0,30	-0,10	-0,26
KIWI	3,20	2,20	2,77	3,80	3,00	3,24	-0,60	-0,80	-0,47
LIMON FINO O PRIMAFIORI	0,90	0,40	0,59	0,80	0,70	0,70	0,10	-0,30	-0,12
LIMON S.C.	2,30	0,40	1,36	0,80	0,50	0,73	1,50	-0,10	0,63
LIMON VERNA	1,10	0,40	0,67	0,80	0,00	0,70	0,30	0,40	-0,03
MANDARINA CLEMENTINA	1,10	0,70	0,87	1,10	0,60	0,89	0,00	0,10	-0,02
MANDARINA S.C.	0,70	0,40	0,56	1,00	0,50	0,80	-0,30	-0,10	-0,24
MANDARINA SATSUMA	1,10	0,65	0,84						
MANZANA GOLDEN	0,90	0,60	0,77	1,00	0,80	0,81	-0,10	-0,20	-0,04
MANZANA GRANNY SMITH	1,50	1,10	1,34	1,70	1,20	1,31	-0,20	-0,10	0,03
MANZANA S.C.	1,80	0,50	1,16	1,80	0,80	1,29	0,00	-0,30	-0,13
MANZANA STARKING	0,90	0,60	0,77	1,10	0,90	1,00	-0,20	-0,30	-0,23
MELOCOTON PIEL AMARILLA	3,10	0,75	1,77						
MELOCOTON PIEL ROJA	3,10	1,10	1,97						
MELOCOTON S.C.	1,10	0,90	1,00						
MELON AMARILLO	0,90	0,60	0,77	1,50	1,00	1,03	-0,60	-0,40	-0,26
MELON ERIZO				1,90	1,10	1,30			
MELON PIEL SAPO	1,60	0,80	1,24	1,50	1,00	1,47	0,10	-0,20	-0,23
MELON S.C.	0,70	0,40	0,57	1,80	1,00	1,32	-1,10	-0,60	-0,75
NARANJA NAVEL	0,60	0,40	0,50	1,10	0,40	0,62	-0,50	0,00	-0,12
NARANJA NAVEL LATE	0,90	0,70	0,80						
NARANJA NAVELINA	0,60	0,40	0,50	0,85	0,40	0,64	-0,25	0,00	-0,14
NARANJA S.C.	0,60	0,35	0,49	1,30	0,50	0,98	-0,70	-0,15	-0,49
NARANJA VALENCIANA LATE	0,70	0,40	0,53	1,10	1,00	1,00	-0,40	-0,60	-0,47
NECTARINA S.C.	3,10	0,90	2,29						
PERA BLANQUILLA O AGUA	1,30	0,80	1,03	1,40	1,00	1,15	-0,10	-0,20	-0,12
PERA ERCOLINI	2,50	1,70	2,06	2,00	1,80	1,90	0,50	-0,10	0,16
PERA LIMONERA	0,95	0,70	0,81	1,00	0,90	0,99	-0,05	-0,20	-0,18
PERA PASSA GRASSANA	1,30	1,10	1,20						
PERA S.C.	1,10	0,70	0,86	1,20	0,80	0,99	-0,10	-0,10	-0,13
PIÑA	2,10	1,40	1,64	1,70	1,25	1,48	0,40	0,15	0,17
PLATANO	1,70	1,15	1,30	1,65	1,15	1,42	0,05	0,00	-0,12
SANDIA CON SEMILLA	1,10	0,90	1,00						
SANDIA S.C.	1,10	0,90	1,00	1,55	1,45	1,50	-0,45	-0,55	-0,50
SANDIA SIN SEMILLA	1,10	0,90	1,00						
UVA BLANCA	2,10	1,40	1,77	2,20	2,00	2,00	-0,10	-0,60	-0,23
UVA NEGRA	3,10	2,30	2,81	2,60	1,50	2,08	0,50	0,80	0,73
UVA S.C.	2,10	1,10	1,69	3,00	1,50	2,00	-0,90	-0,40	-0,31

Hortalizas

	dic - 2015			dic - 2014			diferencia		
	Máx	Mín	M. Frec	Máx	Mín	M. Frec	Máx	Mín	M. Frec
ACELGA	0,60	0,40	0,50	0,65	0,50	0,59	-0,05	-0,10	-0,09
AJO	3,10	0,40	2,27	3,00	2,50	2,98	0,10	-2,10	-0,71
ALCACHOFA	1,40	0,70	1,00	1,70	0,70	1,01	-0,30	0,00	-0,01
BERENJENA	1,40	0,90	1,14	1,20	0,80	0,98	0,20	0,10	0,16
CALABACIN	1,60	0,90	1,29	1,60	1,00	1,27	0,00	-0,10	0,02
CEBOLLA BABOSA	0,67	0,47	0,57	0,80	0,70	0,73	-0,13	-0,23	-0,16
CEBOLLA GRANO ORO	0,67	0,47	0,57	0,50	0,35	0,41	0,17	0,12	0,16
CEBOLLA S.C.	0,75	0,35	0,57	0,80	0,45	0,63	-0,05	-0,10	-0,07
COL LOMBARDA	0,80	0,40	0,59	0,75	0,50	0,70	0,05	-0,10	-0,11
COL REPOLLO	0,80	0,40	0,59	0,80	0,75	0,77	0,00	-0,35	-0,19
COL S.C.	1,60	0,70	1,08	1,00	0,70	0,81	0,60	0,00	0,27
COLIFLOR	0,80	0,50	0,65	1,20	0,70	0,88	-0,40	-0,20	-0,23
ESPINACA	0,80	0,40	0,60	0,80	0,70	0,75	0,00	-0,30	-0,15
GUISANTE	3,60	3,40	3,50	5,25	3,00	4,31	-1,65	0,40	-0,81
HABA VERDE	2,60	1,70	2,16	2,50	2,00	2,20	0,10	-0,30	-0,04
JUDIA VERDE FINA	3,60	2,90	3,21	4,80	3,00	3,95	-1,20	-0,10	-0,74
JUDIA VERDE PERONA	3,10	1,90	2,57	3,90	2,50	3,01	-0,80	-0,60	-0,44
JUDIA VERDE S.C.	4,00	2,90	3,45	3,50	2,80	3,25	0,50	0,10	0,20
LECHUGA ICEBERG	0,60	0,40	0,50	0,65	0,50	0,56	-0,05	-0,10	-0,06
LECHUGA ROMANA	0,60	0,40	0,50	0,65	0,50	0,61	-0,05	-0,10	-0,11
LECHUGA S.C.	0,60	0,35	0,48	0,65	0,55	0,60	-0,05	-0,20	-0,13
PATATA BLANCA	0,60	0,40	0,50	0,45	0,40	0,45	0,15	0,00	0,05
PATATA MONALISA	0,55	0,35	0,45	0,40	0,35	0,40	0,15	0,00	0,05
PATATA NUEVA	0,60	0,40	0,50	0,45	0,40	0,40	0,15	0,00	0,10
PATATA ROJA	0,90	0,70	0,80	0,50	0,40	0,40	0,40	0,30	0,40
PATATA S.C.	0,55	0,35	0,43	0,50	0,40	0,42	0,05	-0,05	0,02
PEPINO	1,10	0,60	0,87	1,30	1,00	1,09	-0,20	-0,40	-0,22
PIMIENTO ROJO	1,60	0,90	1,27	1,40	1,10	1,22	0,20	-0,20	0,05
PIMIENTO S.C.	3,70	1,60	2,38	2,40	0,80	1,41	1,30	0,80	0,96
PIMIENTO VERDE	1,20	0,90	1,07	1,20	0,90	0,99	0,00	0,00	0,08
SETA CHAMPIÑON	2,70	2,40	2,57	2,80	2,60	2,67	-0,10	-0,20	-0,10
SETA GIRGOLA	4,35	3,70	3,99	4,50	4,25	4,35	-0,15	-0,55	-0,36
SETA NISCALO O ROVELLON	18,10	11,90	15,43	14,00	7,00	9,07	4,10	4,90	6,36
SETA S.C.	15,10	11,90	14,14	14,00	5,00	7,00	1,10	6,90	7,14
TOMATE ENSALADA	1,10	0,70	0,86	1,20	1,00	1,07	-0,10	-0,30	-0,21
TOMATE MADURO O CONSERVA	0,70	0,40	0,57	1,10	0,90	1,05	-0,40	-0,50	-0,48
TOMATE PERA	1,10	0,65	0,93	1,20	0,70	0,91	-0,10	-0,05	0,02
TOMATE S.C.	1,50	0,40	1,03	1,20	1,00	1,15	0,30	-0,60	-0,11
ZANAHORIA	0,65	0,45	0,55	0,65	0,55	0,60	0,00	-0,10	-0,05

5.- PRECIOS MEDIOS PONDERADOS DE FRUTAS Y HORTALIZAS, DETALLE COMPARATIVO CON EL MES ANTERIOR, AÑO ANTERIOR Y ACUMULADOS

Comparado con el mes anterior.

	dic - 2015 euros / kg	nov - 2015 euros / kg	diferencia	
			euros/kgs	%
Frutas	0,97	1,06	-0,09	-8,49
Hortalizas	1,03	1,08	-0,06	-5,56
Patatas	0,44	0,43	0,01	2,33
TOTAL	0,73	0,74	-0,01	-1,35

Comparado con el mismo mes del año anterior.

	dic - 2015 euros / kg	dic - 2014 euros / kg	diferencia	
			euros/kgs	%
Frutas	0,97	1,22	-0,25	-20,49
Hortalizas	1,03	1,10	-0,07	-6,36
Patatas	0,44	0,42	0,02	4,76
TOTAL	0,73	1,15	-0,42	-36,52

Acumulado comparado con el año anterior.

	dic - 2015 euros / kg	dic - 2014 euros / kg	diferencia	
			euros/kgs	%
Frutas	1,03	1,08	-0,05	-4,63
Hortalizas	1,07	1,05	0,02	1,90
Patatas	0,42	0,48	-0,06	-12,50
TOTAL	0,95	0,99	-0,04	-4,04

6.- MOVIMIENTOS DE VEHÍCULOS

6.1. Comparado con el mismo mes del año anterior.

Tipo de vehículo	dic-2015	dic-2014	diferencia	dif. (%)
Turismos	39.512	39.530	-18	-0,05
	39.512	39.530	-18	-0,05
Carga				
Menos de 1 Tm	13.088	6.754	6.334	93,78
1 a 5 Tm	6.610	2.624	3.986	151,91
Más de 5 Tm	2.539	2.540	-1	-0,04
Total carga:	22.237	11.918	10.319	86,58
Descarga				
Menos de 1 Tm	715	7.542	-6.827	-90,52
1 a 5 Tm	1.797	5.742	-3.945	-68,70
Más de 5 Tm	7.576	7.807	-231	-2,96
Total descarga:	10.088	21.091	-11.003	-52,17
Total vehículos:	71.837	72.539	-702	-0,97

6.2. Comparado con el acumulado del mismo mes del año anterior.

Tipos de vehículo	dic-2015	dic-2014	diferencia	dif. (%)
Turismos	518.518	585.667	-67.149	-11,47
	518.518	585.667	-67.149	-11,47
Carga				
Menos de 1 Tm	180.599	169.610	10.989	6,48
1 a 5 Tm	90.814	82.739	8.075	9,76
Más de 5 Tm	37.124	58.094	-20.970	-36,10
Total carga:	308.537	310.443	-1.906	-0,61
Descarga				
Menos de 1 Tm	10.013	23.832	-13.819	-57,99
1 a 5 Tm	24.801	25.568	-767	-3,00
Más de 5 Tm	102.759	72.385	30.374	41,96
Total descarga:	137.573	121.785	15.788	12,96
Total vehículos:	964.628	1.017.895	-53.267	-5,23

7.- GÉNERO DECOMISADO POR EL SERVICIO DE INSPECCIÓN VETERINARIA (F. Y. H.)

Producto	Kilos	Causas
Frutas	-	A, B, C, D
Hortalizas	-	B, C, D
Total kilos decomisados	-	

- Causas:
- a) Mecánicas
 - b) Físicas
 - c) Fisiobiológicas
 - d) Biológicas



8.- OCUPACIÓN DEL SITUADO DE PRODUCTORES

Cantidades en Kgs, con indicación del número de productores que han operado cada día

FECHA	NÚMERO	FRUTAS	HORTALIZAS	TOTAL
martes, 1	48	4.250	21.166	25.416
jueves, 3	10	600	2.692	3.292
viernes, 4	47	4.760	20.275	25.035
miércoles, 9	14	1.300	4.941	6.241
jueves, 10	10	600	2.920	3.520
viernes, 11	49	6.525	20.709	27.234
martes, 15	43	4.570	19.448	24.018
jueves, 17	9	450	2.480	2.930
viernes, 18	47	5.530	21.091	26.621
martes, 22	47	6.730	19.626	26.356
jueves, 24	31	800	13.748	14.548
martes, 29	45	4.710	21.224	25.934
jueves, 31	29	1.555	13.227	14.782
VALORES MEDIOS	33	3.260	14.119	17.379

	dic - 2015	dic - 2014	diferencia	dif. (%)
Frutas	3.260	3.613	-353	-9,77
Hortalizas	14.119	16.443	-2.324	-14,13
Nº Productores	33	38	-5	-13,16
TOTAL	17.379	20.056	-2.677	-13,35



9.- MOVIMIENTOS DE CARNE FRESCA Y CONGELADA

Cantidades comercializadas en los meses indicados, en Kgs.

9.1. Detalle comparativo con el mismo mes del año anterior.

		dic - 2015	dic - 2014	diferencia	dif. (%)
Carne fresca					
Porcinos					
	CERDOS	168.171	284.351	-116.180	-40,86
	LECHONAS	175	16.766	-16.591	-98,96
Bovinos					
	TOROS	11.050	14.770	-3.720	-25,19
	VACAS	144.514	225.345	-80.831	-35,87
Ovinos					
	CORDEROS	2.899	13.722	-10.823	-78,87
	OVEJAS	0	0	0	
Aves					
	PAVOS	7.567	5.844	1.723	29,48
	POLLOS	113.653	259.182	-145.529	-56,15
Conejo					
	CONEJOS	10.553	10.053	500	4,97
Otras					
	RNICOS FRESCOS	118.719	144.857	-26.138	-18,04
Total		577.301	974.890	-397.589	-40,78
Carne congelada					
Porcinos					
	CERDOS	387.968	31.705	356.263	1.123,68
	LECHONAS	14.809	4.043	10.766	266,29
Bovinos					
	TOROS	2.713	0	2.713	
	VACAS	20.701	7.024	13.677	194,72
Ovinos					
	CORDEROS	8.990	860	8.130	945,35
	OVEJAS	0	1.725	-1.725	-100,00
Aves					
	PAVOS	1.736	1.202	534	44,43
	POLLOS	435.706	24.201	411.505	1.700,36
Conejo					
	CONEJOS	204	123	81	65,85
Otras					
	OS CONGELADOS	10.043	39	10.004	25.651,28
Total		882.870	70.922	811.948	1.144,85
TOTAL F+C		1.460.171	1.045.812	414.359	39,62

Cantidades acumuladas desde principio de año, en Kgs.

9.2. Detalle acumulado del año en curso comparado con el año anterior.

		dic - 2015	dic - 2014	diferencia	dif. (%)
Carne fresca					
Porcinos					
	CERDOS	2.515.571	3.026.220	-510.649	-16,87
	LECHONAS	16.565	41.586	-25.021	-60,17
Bovinos					
	TOROS	170.074	315.860	-145.786	-46,16
	VACAS	2.084.699	2.150.919	-66.220	-3,08
Ovinos					
	CORDEROS	81.877	134.443	-52.566	-39,10
	OVEJAS	6.514		6.514	
Aves					
	PAVOS	114.046	96.428	17.618	18,27
	POLLOS	2.609.706	3.281.536	-671.830	-20,47
Conejo					
	CONEJOS	132.028	156.427	-24.399	-15,60
Otras					
	RNICOS FRESCOS	1.648.330	2.089.611	-441.281	-21,12
Total:		9.379.410	11.293.030	-1.913.620	-16,95
Carne congelada					
Porcinos					
	CERDOS	771.790	698.855	72.935	10,44
	LECHONAS	134.310	32.875	101.435	308,55
Bovinos					
	TOROS	8.991	2.819	6.172	218,94
	VACAS	461.548	498.141	-36.593	-7,35
Ovinos					
	CORDEROS	85.963	98.963	-13.000	-13,14
	OVEJAS	17.204	24.848	-7.644	-30,76
Aves					
	PAVOS	178.353	185.243	-6.890	-3,72
	POLLOS	1.122.696	783.946	338.750	43,21
Conejo					
	CONEJOS	36.392	36.701	-309	-0,84
Otras					
	OS CONGELADOS	76.043	45.705	30.338	66,38
Total:		2.893.290	2.408.096	485.194	20,15
TOTAL F+C:		12.272.700	13.701.126	-1.428.426	-10,43

10.- KGS, COMERCIALIZADOS DE DISTINTAS VARIEDADES DE CARNE FRESCA Y CONGELADA. DETALLE COMPARATIVO DEL MISMO MES DEL AÑO ANTERIOR

10.1. CARNES FRESCAS COMERCIALIZADAS (KGS)

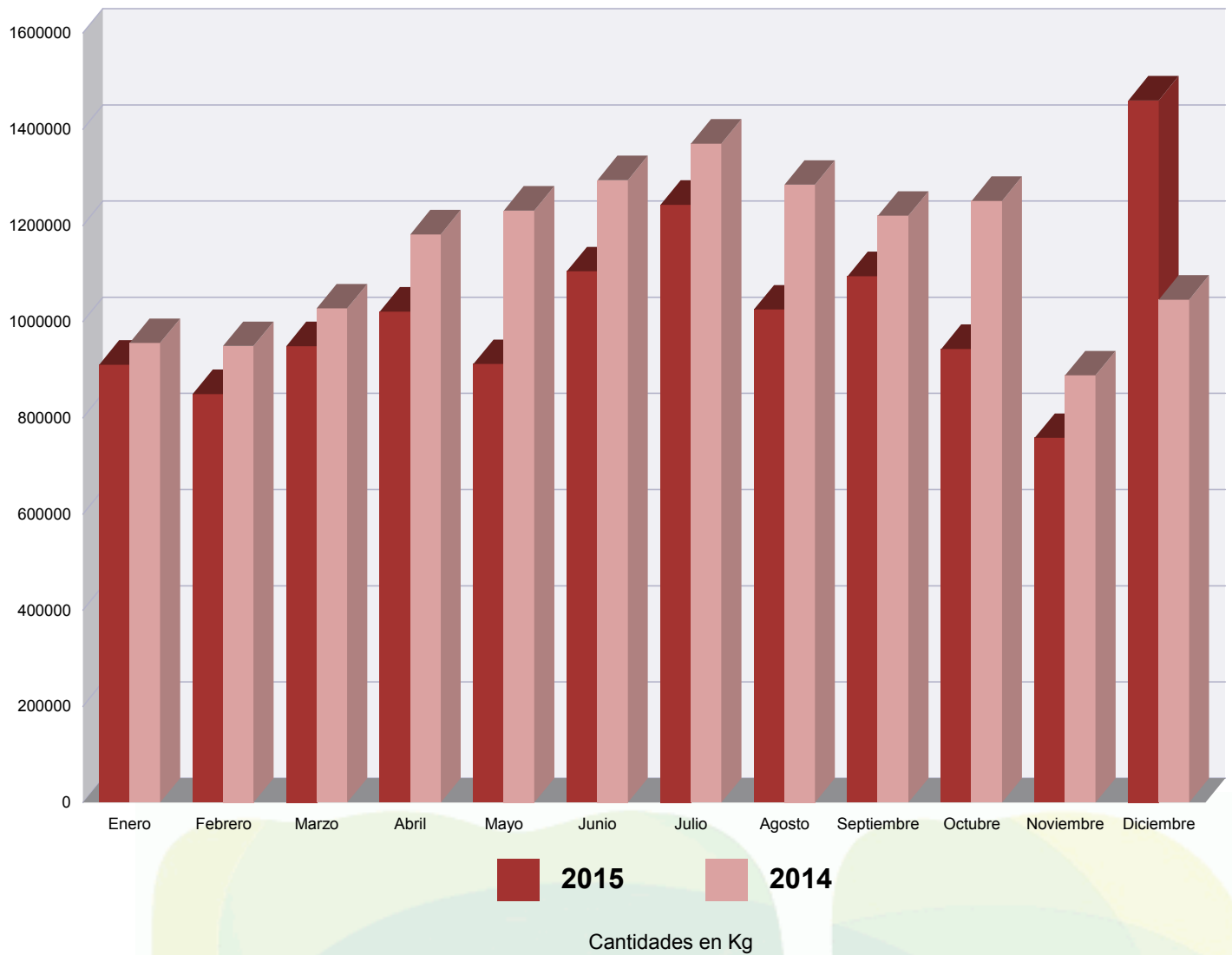
CARNE FRESCA	dic - 2015	dic - 2014	diferencia	dif. (%)
CERDOS	168.171	284.351	-116.180	-40,86
LECHONAS	175	16.766	-16.591	-98,96
VACAS	144.514	225.345	-80.831	-35,87
TOROS	11.050	14.770	-3.720	-25,19
CORDEROS	2.899	13.722	-10.823	-78,87
POLLOS	113.653	259.182	-145.529	-56,15
PAVOS	7.567	5.844	1.723	29,48
CONEJOS	10.553	10.053	500	4,97
OTROS CARNICOS FRE	118.719	144.857	-26.138	-18,04
TOTAL MENSUAL	577.301	974.890	-397.589	-40,78

10.2. CARNES CONGELADAS COMERCIALIZADAS (KGS)

CARNE CONGELADA	dic - 2015	dic - 2014	diferencia	dif. (%)
CERDOS	387.968	31.705	356.263	1.123,68
LECHONAS	14.809	4.043	10.766	266,29
VACAS	20.701	7.024	13.677	194,72
TOROS	2.713	0	2.713	
OVEJAS	0	1.725	-1.725	-100,00
CORDEROS	8.990	860	8.130	945,35
POLLOS	435.706	24.201	411.505	1.700,36
PAVOS	1.736	1.202	534	44,43
CONEJOS	204	123	81	65,85
OTROS CARNICOS COI	10.043	39	10.004	25.651,28
TOTAL MENSUAL	882.870	70.922	811.948	1.144,85



11.- GRÁFICA MENSUAL COMERCIALIZADA CARNE FRESCA Y CONGELADA COMPARADAS CON LAS DEL AÑO ANTERIOR.



12.- MATADERO

12.1. Número de cabezas faenadas durante un mes comparado con el mismo mes del año anterior

ESPECIES		dic - 2015	dic - 2014	diferencia	dif. (%)
Porcinos	CERDOS	1.033	1.081	-48	-4,44
	LECHONAS	5.068	6.779	-1.711	-25,24
Bovinos	VACAS	4	9	-5	-55,56
	TOROS	282	374	-92	-24,60
Ovinos	OVEJAS	10	7	3	42,86
	CORDEROS	6.799	5.796	1.003	17,31
TOTALES		13.196	14.046	-850	-6,05

12.2. Número de cabezas acumuladas del año en curso comparado con el anterior.

ESPECIES		dic - 2015	dic - 2014	diferencia	dif. (%)
Porcinos	CERDOS	11.247	10.767	480	4,46
	LECHONAS	27.612	32.984	-5.372	-16,29
Bovinos	VACAS	97	95	2	2,11
	TOROS	3.654	4.042	-388	-9,60
Ovinos	OVEJAS	702	785	-83	-10,57
	CORDEROS	59.847	68.361	-8.514	-12,45
Equinos	EQUINO		4	-4	-100,00
TOTALES		103.159	117.038	-13.879	-11,86



12.3. Kgs. faenados durante el mes, comparado con el año anterior

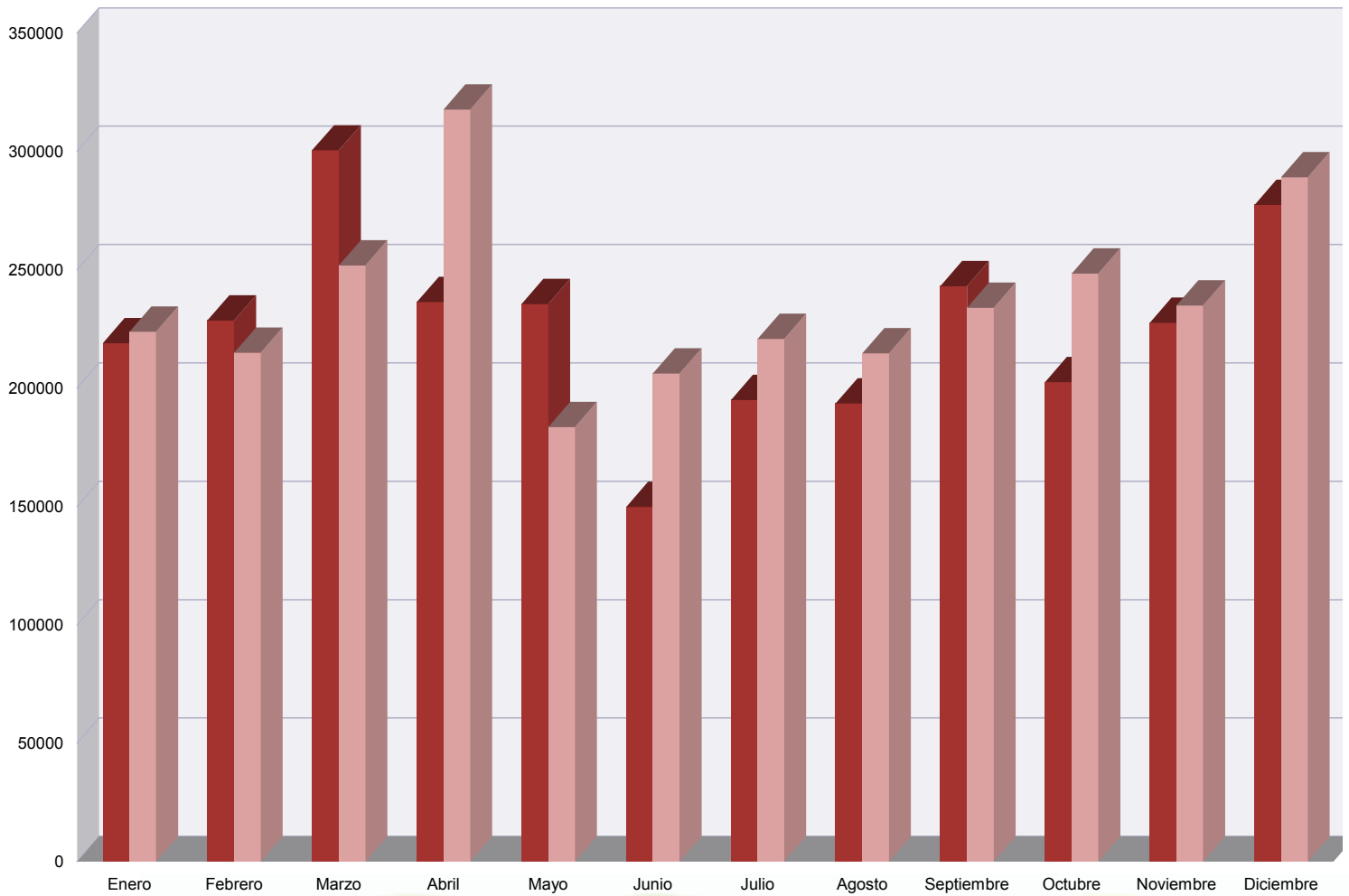
ESPECIES	dic - 2015	dic - 2014	diferencia	dif.(%)
Porcinos				
CERDOS	95.712	95.268	444	0,47
LECHONAS	42.996	53.973	-10.977	-20,34
Bovinos				
VACAS	1.530	2.282	-752	-32,95
TOROS	66.834	86.883	-20.049	-23,08
Ovinos				
OVEJAS	227	180	47	26,11
CORDEROS	69.873	50.333	19.540	38,82
TOTALES	277.172	288.919	-11.747	-4,07

12.4. Kgs. acumulados del año en curso comparado con el del año anterior

ESPECIES	dic - 2015	dic - 2014	diferencia	dif. (%)
Porcinos				
CERDOS	936.927	859.896	77.031	8,96
LECHONAS	241.976	290.569	-48.593	-16,72
Bovinos				
VACAS	26.098	24.876	1.222	4,91
TOROS	862.431	949.164	-86.733	-9,14
Ovinos				
OVEJAS	18.828	15.265	3.563	23,34
CORDEROS	619.036	694.504	-75.468	-10,87
Equinos				
EQUINO		602	-602	-100,00
TOTALES	2.705.296	2.834.876	-129.580	-4,57



12.5. Gráfica mensual carnes faenadas comparadas con las del año anterior



■ 2015 ■ 2014

Cantidades en Kg

12.6. Género decomisado por el servicio de inspección veterinaria

ESPECIES	CABEZAS		KILOGRAMOS	
	Mes	Acumulado	Mes	Acumulado
Porcinos				
CERDOS		8		753
LECHONAS	3	44	28	386
Bovinos				
VACAS		1		270
TOROS		1		317
Ovinos				
OVEJAS	5	95	81	1.384
CORDEROS	11	69	112	646
KGS. DE CARNE DECOMISADOS			221	3.756



13.- MOVIMIENTO DE PESCADO Y MARISCOS

Cantidades comercializadas en los meses indicado, en Kgs.

13.1. Detalle comparativo con el mismo mes del año anterior.

	dic - 2015	dic - 2014	diferencia	dif. (%)
Pescado				
Fresco	341.908	306.974	34.934	11,38
Congelado	54.992	60.620	-5.628	-9,28
TOTAL	396.900	367.594	29.306	7,97
Marisco				
Fresco	276.236	300.382	-24.146	-8,04
Congelado	255.432	257.872	-2.440	-0,95
TOTAL	531.668	558.254	-26.586	-4,76
Otros productos	38.474	58.174	-19.700	-33,86
TOTAL	967.042	984.022	-16.980	-1,73

TOTAL	dic - 2015	dic - 2014	diferencia	dif. (%)
Pescado	396.900	367.594	29.306	7,97
Marisco	531.668	558.254	-26.586	-4,76
Otros productos	38.474	58.174	-19.700	-33,86
TOTAL	967.042	984.022	-16.980	-1,73

Cantidades acumuladas desde principio de año, en Kgs.

13.2. Detalle acumulado del año en curso comparado con el año anterior.

	dic - 2015	dic - 2014	diferencia	dif. (%)
Pescado				
Fresco	4.642.783	4.422.680	220.103	4,98
Congelado	619.801	621.353	-1.552	-0,25
TOTAL	5.262.584	5.044.033	218.551	4,33
Marisco				
Fresco	2.226.295	2.414.943	-188.648	-7,81
Congelado	2.121.085	1.903.448	217.637	11,43
TOTAL	4.347.380	4.318.391	28.989	0,67
Otros productos	403.098	515.275	-112.177	-21,77
TOTAL	10.013.062	9.877.699	135.363	1,37
TOTAL				
Marisco	4.347.380	4.318.391	28.989	0,67
Pescado	5.262.584	5.044.033	218.551	4,33
Otros productos	403.098	515.275	-112.177	-21,77
TOTAL	10.013.062	9.877.699	135.363	1,37

14.- KGS. COMERCIALIZADOS DE DISTINTAS VARIEDADES DE PESCADO Y MARISCOS. DETALLE COMPARATIVO CON EL MISMO MES DEL AÑO ANTERIOR

14.1 Pescado fresco comercializado (Kgs.)

	dic - 2015	dic - 2014	diferencia	dif. (%)
ABADEJO	0	105	-105	-100,00
ATUN / TONYINA	9.534	7.733	1.801	23,29
BACALADILLA / MAIRE	4.879	3.892	987	25,36
BACALAO /BACALLA	5.624	4.994	630	12,62
BACALAO FILETE /BACALLA FILET	0	1.053	-1.053	-100,00
BESUGO / BESUC	238	466	-228	-48,93
BOGA / BOGA	276	0	276	
BONITO	12.280	195	12.085	6.197,44
BOQUERON O ANCHO / SEITO	10.679	9.289	1.390	14,96
CABALLA / VERAT	10.493	6.080	4.413	72,58
CONGRIO / CONGRE	13	30	-17	-56,67
DENTON O SAMA	423	110	313	284,55
DORADA / ORADA	38.919	36.495	2.424	6,64
DORADA DE ACUICULTURA	7.382	2.315	5.067	218,88
DORADA DE CAPTURA	730	5.050	-4.320	-85,54
GALLO / BRUIXA	6.312	8.719	-2.407	-27,61
JUREL CHICHARRO / SORELL	1.530	1.487	43	2,89
LENGUADO / LENGUADO	2.125	2.691	-566	-21,03
LUBINA / LLOBARRO	23.477	25.079	-1.602	-6,39
LUBINA O RADABALO DE CAPTURA	7.026	1.785	5.241	293,61
LUBINA O ROBALO DE ACUICULTURA	2.630	2.323	307	13,22
MERLUZA ARRASTRE (+ 2.5K.)	9.728	4.596	5.132	111,66
MERLUZA ARRASTRE (1.5 A 2.5K.)	179	3.867	-3.688	-95,37
MERLUZA S.C.	29.306	32.706	-3.400	-10,40
MERO / CHERNA / MERO / BASCAS	68	298	-230	-77,18
OTROS PESCADOS /ALTRES PEIXOS	32.241	25.607	6.634	25,91
PAGEL / BRECA / PAGELL	0	8	-8	-100,00
PARGO / PAGRE	560	2.561	-2.001	-78,13
PESCADILLA (0.5 A 1.5K)	0	30	-30	-100,00
PESCADILLA S.C.	3.554	2.956	598	20,23
PEZ ESPADA O EMPERADOR /ESPAS.	2.110	2.239	-129	-5,76
RAPE / RAP	13.947	15.717	-1.770	-11,26
RAPE COLA	2.953	3.334	-381	-11,43
RAYA / RAJADA	290	119	171	143,70
RODABALLO / TURBO	6.034	7.349	-1.315	-17,89
RODABALLO DE ACUICULTURA	1.298	1.875	-577	-30,77
RODABALLO DE CAPTURA	137	153	-16	-10,46
SALMON / SALMO	45.826	38.656	7.170	18,55
SALMONETE / MOLL / ROGER	34.823	32.354	2.469	7,63
SARDINA / SARDINA	10.626	8.992	1.634	18,17
SARGO	4	198	-194	-97,98
TRUCHA / TRUITA	3.654	3.468	186	5,36
TOTAL MENSUAL	341.908	306.974	34.934	11,38

14.2 Pescado congelado comercializado (Kgs.)

	dic - 2015	dic - 2014	diferencia	dif. (%)
ANGULA /ANGULA	32	0	32	
ATUN EN RODAJAS	4.947	9.227	-4.280	-46,39
BACALAO / BACALLA	13.055	9.032	4.023	44,54
BOQUERON O ANCHOA / SEITO	1.915	1.702	213	12,51
CHERNA	0	220	-220	-100,00
FILETE DE MERLUZA / DE LLUC	1.035	1.150	-115	-10,00
GALLO O BRUJA / BRUIXA	1.145	980	165	16,84
LENGUADO / LLENGUADO	3.391	2.245	1.146	51,05
LUBINA O ROBALO	0	100	-100	-100,00
MERLUZA / LLUC	3.977	5.249	-1.272	-24,23
MERO	400	100	300	300,00
PALOMETA / CASTANYOLA	0	300	-300	-100,00
PELAYA / PALAIA	595	370	225	60,81
PESCADILLA / LLUCERA	180	280	-100	-35,71
PESCADILLA / LLUCERA / FILETE	500	0	500	
PEZ ESPADA O EMPERADOR	2.056	4.428	-2.372	-53,57
RAPE / RAP	10.359	9.878	481	4,87
RESTO PESCADO CONGELADO	8.455	11.746	-3.291	-28,02
RODABALLO / TURBO	0	400	-400	-100,00
RODAJAS DE MERLUZA /ROD. LLUC	300	430	-130	-30,23
ROSADA / ROSADA	395	500	-105	-21,00
ROSADA FILETE	200	0	200	
SALMON / SALMO	1.605	1.983	-378	-19,06
SARDINA / SARDINA	450	300	150	50,00
TOTAL MENSUAL	54.992	60.620	-5.628	-9,28



14.3 Marisco fresco comercializado (Kgs.)

	dic - 2015	dic - 2014	diferencia	dif. (%)
ALMEJA BLANCA	3.460	3.876	-416	-10,73
ALMEJA FINA	2.309	2.623	-314	-11,97
ALMEJA RUBIA	2.855	956	1.899	198,64
ALMEJA S.C.	14.988	23.074	-8.086	-35,04
BERBERECHO /COPINYA DE GALLET	5.037	5.765	-728	-12,63
BIGARO / CARGOLI / NEGRE	0	333	-333	-100,00
BOGAVANTE / LLAMANIOL	8.772	11.025	-2.253	-20,44
BUEY DE MAR / BOU DE MAR	1.948	2.921	-973	-33,31
CALAMAR /CALAMARS	1.049	6.674	-5.625	-84,28
CANGREJO DE MAR / CRANC DE MAF	430	883	-453	-51,30
CANGREJO DE RIO /CRANC DE RIU	140	192	-52	-27,08
CARACOL COMUN / CARGOL COMU	1	0	1	
CENTOLLO / CABRA / CABRA MARA	584	1.160	-576	-49,66
CIGALA / ESCAMARLA	711	555	156	28,11
CHIRLA / ROSSELLONA	11.889	10.729	1.160	10,81
ESCOPIÑA / ESCOPIÑA GRAVADA	880	1.047	-167	-15,95
GAMBA / GAMBA	207	1.346	-1.139	-84,62
JIBIA O SEPIA	25.038	24.888	150	0,60
LANGOSTA / LLAGOSTA	98	929	-831	-89,45
LANGOSTINO / LLAGOSTI	4.201	3.874	327	8,44
MEJILLON / MUSCLO	112.563	33.037	79.526	240,72
MEJILLON / MUSCLO S.C.	25.658	3.156	22.502	712,99
MEJILLON DE ROCA/MUSCLO ROCA	5.797	109.135	-103.338	-94,69
NAVAJA /NAVALLA	5.669	3.779	1.890	50,01
NECORA / NECORA	389	569	-180	-31,63
OSTRAS / OSTRES	4.587	8.197	-3.610	-44,04
OSTRON / OSTION /	1.605	778	827	106,30
PERCEBES / PEUS DE CABRA	68	77	-9	-11,69
PULPO / POP	14.050	17.639	-3.589	-20,35
RESTO CEFEL.MOL.Y CRUS.FRESCO:	20.950	20.754	196	0,94
VIEIRA / VANO	303	411	-108	-26,28
TOTAL MENSUAL	276.236	300.382	-24.146	-8,04



14.4 Marisco congelado comercializado (Kgs.)

	dic - 2015	dic - 2014	diferencia	dif. (%)
BERBERECHO / COPINYA DE GALLET	0	50	-50	-100,00
BOCAS	5.592	2.834	2.758	97,32
BUEY DE MAR / BOU DE MAR	840	699	141	20,17
CALAMAR CALIFORNIA	550	180	370	205,56
CALAMAR INDIO	6.352	960	5.392	561,67
CALAMAR NACIONAL	14.693	20.416	-5.723	-28,03
CALAMAR PATAGONICO	1.020	1.665	-645	-38,74
CALAMAR S.C.	18.946	29.606	-10.660	-36,01
CAMARON / GAMBETA	1.074	1.901	-827	-43,50
CANGREJO DE MAR	725	0	725	
CARABINERO / GAMBOT	0	50	-50	-100,00
CIGALA / ESCAMARLA	2.552	5.508	-2.956	-53,67
CHIPIRON CHOPITO O PUNTILLA	3.301	2.042	1.259	61,66
CHIRLA / ROSELLONA	0	210	-210	-100,00
GAMBA GRANDE	116.791	111.170	5.621	5,06
GAMBA MEDIANA	11.874	6.103	5.771	94,56
GAMBA PEQUEÑA	1.455	1.100	355	32,27
GAMBA S.C.	7.911	10.835	-2.924	-26,99
GAMBA SIN CABEZA	1.439	1.220	219	17,95
JIBIA LIMPIA / SEPIA NETA	5.333	6.547	-1.214	-18,54
JIBIA S.C.	0	480	-480	-100,00
JIBIA SUCIA / SEPIA BRUTA	11.314	7.685	3.629	47,22
LANGOSTA / LLAGOSTA	590	760	-170	-22,37
LANGOSTINO / LLAGOSTI	12.475	15.266	-2.791	-18,28
MEJILLON / MUSCLO	2.091	600	1.491	248,50
NECORA / NECORA	306	1.908	-1.602	-83,96
PULPO COCIDO	590	622	-32	-5,14
PULPO GALLEGO / POP GALLEC	1.898	6.785	-4.887	-72,03
PULPO S.C.	7.870	6.032	1.838	30,47
RESTO CEF.MOL.Y CRUST.	17.850	14.238	3.612	25,37
SUCEDANEO DE CANGREJO	0	400	-400	-100,00
TOTAL MENSUAL	255.432	257.872	-2.440	-0,95



14.5 Otros productos comercializados (Kgs.)

	dic - 2015	dic - 2014	diferencia	dif. (%)
ANGULAS FRESCAS COCIDAS	0	1	-1	-100,00
CALAMAR ROMANA / CALAM. ROMAN	985	1.150	-165	-14,35
COLAS CAMARON COCIDO/CUITES	0	100	-100	-100,00
COLAS DE GAMBA COCIDA	2.056	2.456	-400	-16,29
CROQUETAS DE MERLUZA	360	490	-130	-26,53
DELICIAS/BACADITOS/PALITOS	0	110	-110	-100,00
ELAB. Y PRECOC. DE PESCADO	250	2.364	-2.114	-89,42
EMBUTIDOS DE MERLUZA/RAPE/RAP	0	50	-50	-100,00
GAMBA COCIDA SALADA	820	601	219	36,44
LANGOSTINO COCIDO Y SALADO	22.863	35.039	-12.176	-34,75
OTROS ELAB. Y PRECOCINADOS	10.690	15.513	-4.823	-31,09
PALITOS DE MARISCO/STICKS	450	300	150	50,00
TOTAL MENSUAL	38.474	58.174	-19.700	-33,86



15.- GRÁFICA MENSUAL COMERCIALIZADO DE PESCADOS Y MARISCOS COMPARADOS CON LAS DEL AÑO ANTERIOR.

